

DIRECCIÓN DE **SUSTENTABILIDAD**

sustentable.uc.cl





Resultados Caracterización de residuos

Caracterización Campus San Joaquín 9 de mayo 2019

Principales resultados



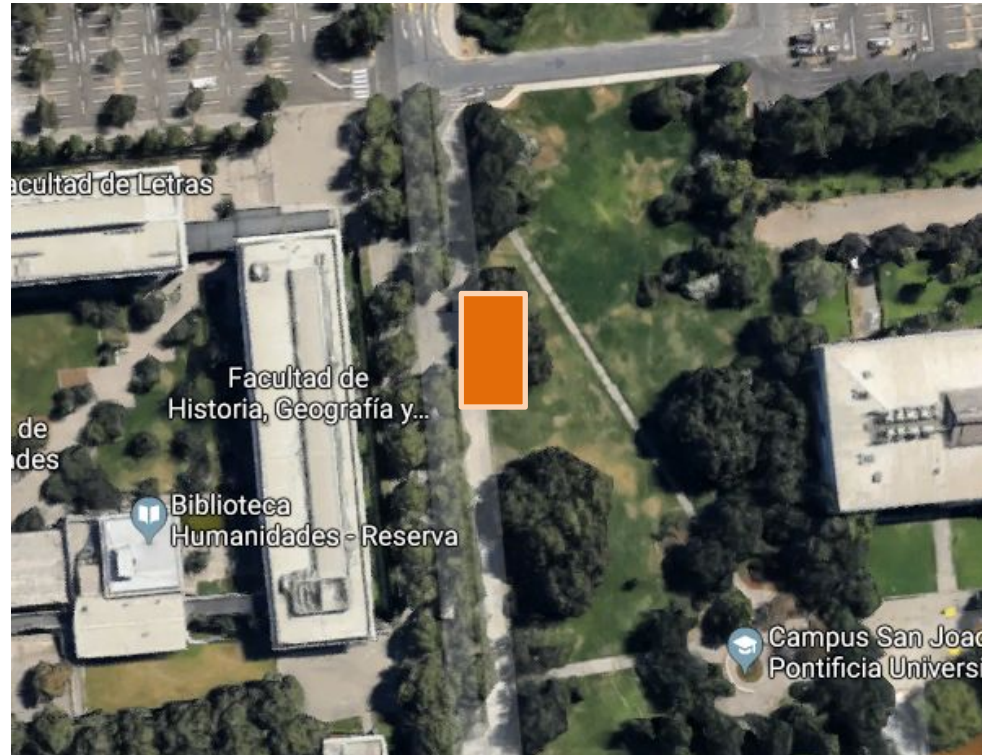
Índice

1. Ejecución de la caracterización
2. Zonificación del Campus
3. Resultados
4. Próximos pasos

1. Ejecución de la caracterización



Lugar:



1. Ejecución de la caracterización



Materiales:

- 2 Toldos
- 4 mesas
- 10 Tarros pequeños/Bolsas
- Bolsas de basura (150 aprox)
- Pesa
- Yegua de carga
- 3 Contenedores 1000 L
- Contenedores 770 L

1. Ejecución de la caracterización



Ayudantes:

- 8.30 – 11.20: 2 personas
- 11.20 – 12.50: 1 persona
- 14.00 – 15.20: 2 personas
- 15.30 – 16.50: 4 personas
- 17.00 – 18.20: 3 personas

Dirección de sustentabilidad:

- Sebastián Espinoza
- Alfredo González
- Italo Rojas

1. Ejecución de la caracterización



Ayudantes:

- 8.30 – 11.20: 2 personas
- 11.20 – 12.50: 1 persona
- 14.00 – 15.20: 2 personas
- 15.30 – 16.50: 4 personas
- 17.00 – 18.20: 3 personas

No fueron suficientes. Se necesitan más personas al inicio y al final del día.

1. Ejecución de la caracterización



Procedimiento:



**RESIDU
S
TOTALES**

1. Ejecución de la caracterización



Procedimiento:



1. Vidrio
2. Aluminio
3. Otros metales
4. Papel
5. Cartón Cartulina
6. Otros papeles
7. PE
8. PET
9. Tetrapak
10. Orgánico

RESIDUOS

TOTALES

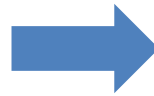
1. Ejecución de la caracterización



Procedimiento:



**RESIDUOS
S
TOTALES**



1. Ejecución de la caracterización



Procedimiento:



**RESIDUOS
S
TOTALES**



1. Ejecución de la caracterización



Procedimiento:



**RESIDU
S
RECICLAJ
E**

1. Ejecución de la caracterización



Procedimiento:



**RESIDUOS
S
TOTALES**



**RESIDUOS
S
RECICLAJ
E**



**BASURA
COMÚN**

1. Ejecución de la caracterización



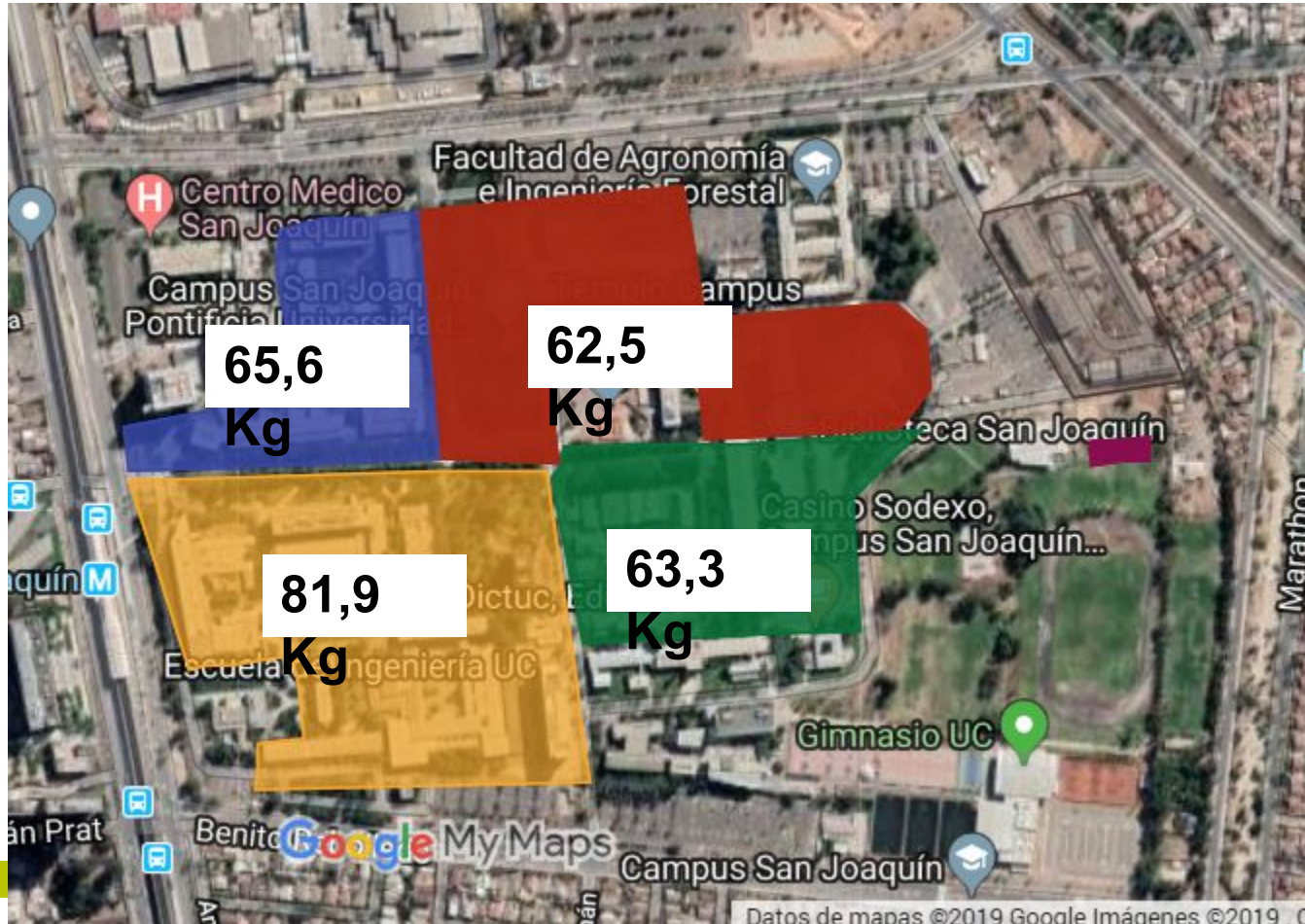
Procedimiento:



2. Zonificación del Campus



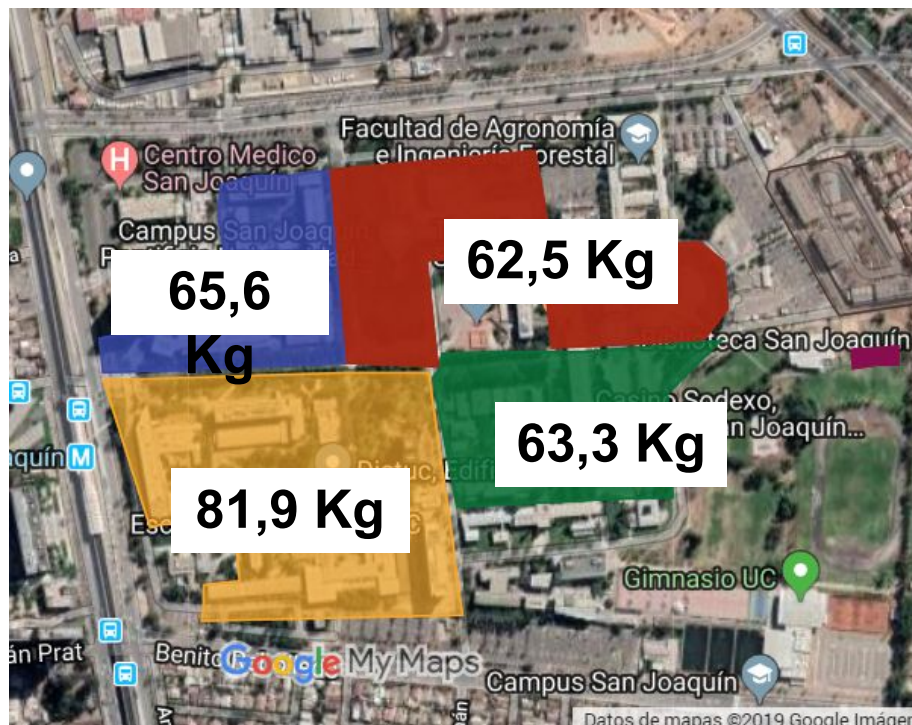
2. Zonificación del Campus



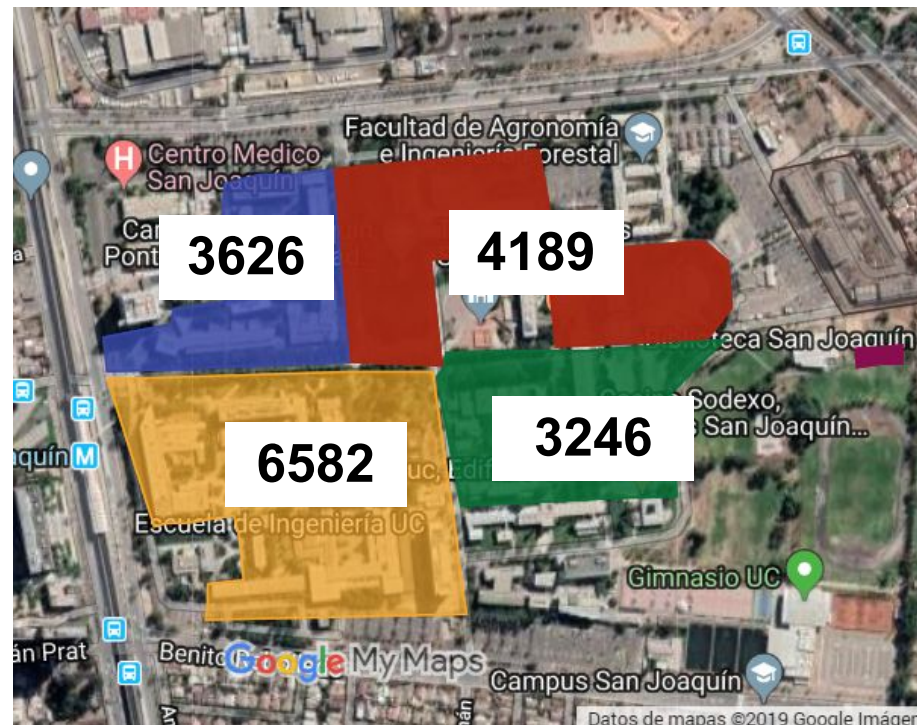
2. Zonificación del Campus



Kilogramos por zona



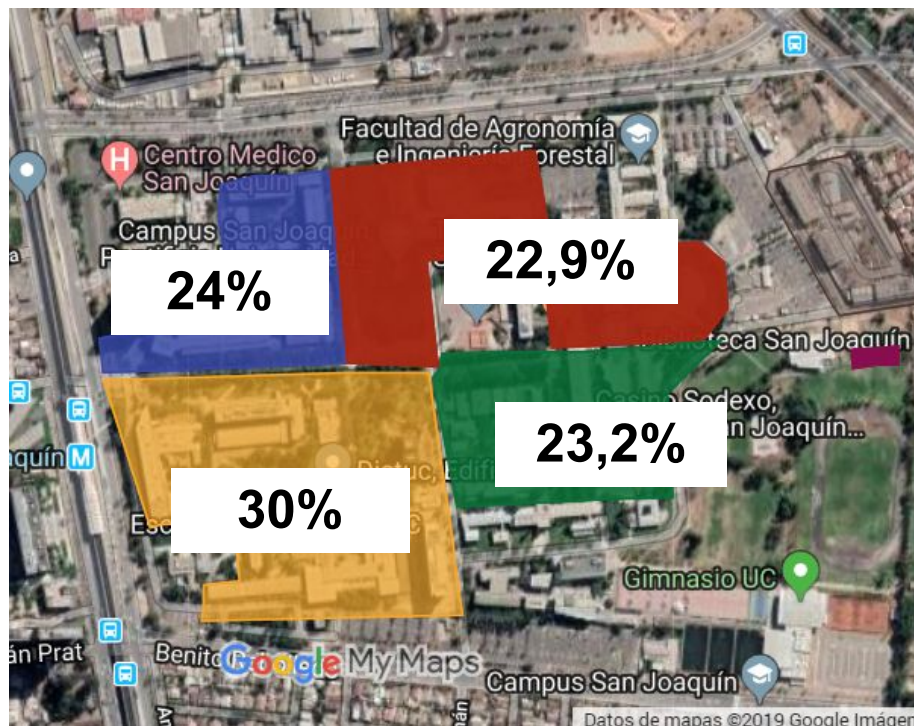
Estudiantes por zona



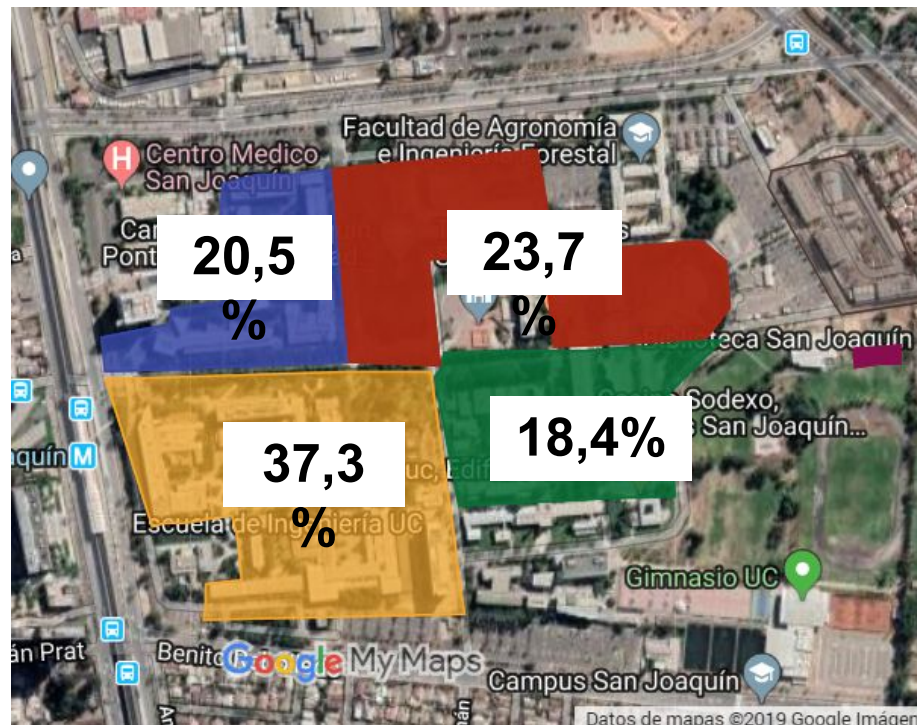
2. Zonificación del Campus



Kilogramos por zona



Estudiantes por zona



3. Resultados



Zona	Color	N° Papeleros	Kg
Humanidades	Azul	34	65,6
Ingeniería	Amarillo	52	81,9
Comercial	Rojo	22	62,5
Matemática	Verde	20	63,3
			273,3

3. Resultados

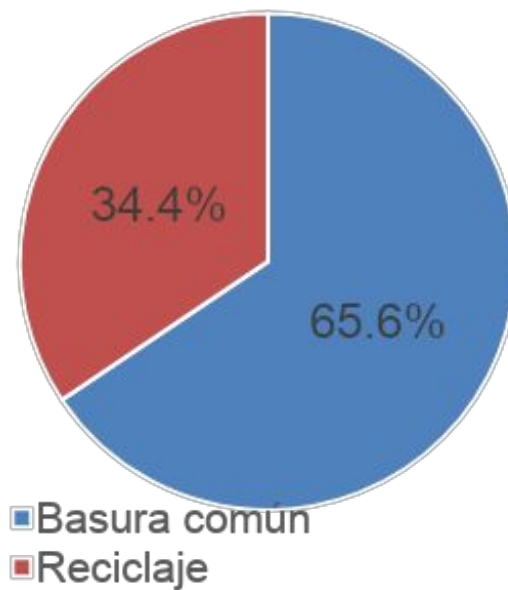


Zona	Color	N° Papeleros	Total Kg	Reciclaje Kg
Humanidades	Azul	34	65,6	24,7
Ingeniería	Amarillo	52	81,9	24,8
Comercial	Rojo	22	62,5	20,2
Matemática	Verde	20	63,3	24,4
			273,3	94,1

3. Resultados



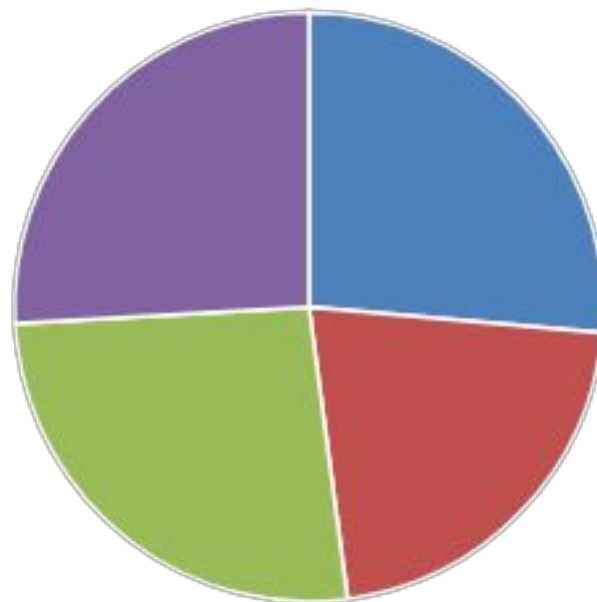
Total recolectado



3. Resultados



Total Reciclaje

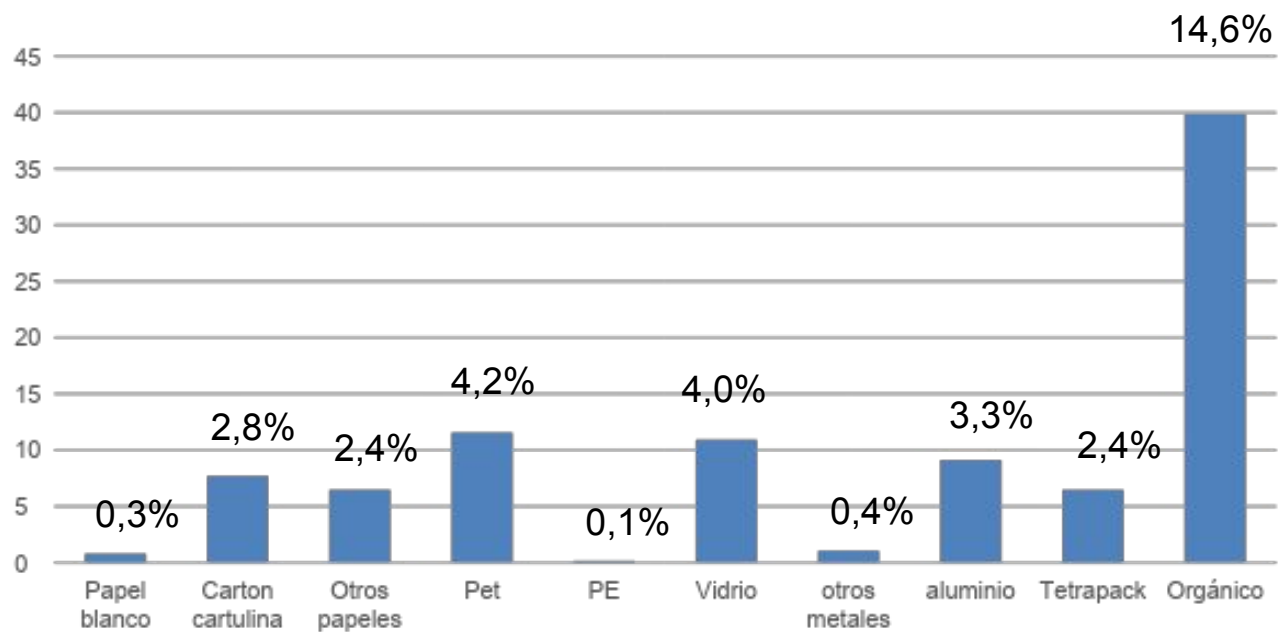


■ Ingeniería ■ Agronomía ■ Humanidades ■ Matemáticas

3. Resultados



Porcentajes del total de basura recolectado
Caracterización 9 de mayo 2019



4. Próximos pasos



- Nueva caracterización para validar datos
- Explorar basura común:
 - * Vasos desechables de café
 - * Envases de papel metálico
 - * PET y papel sucio
 - * Otros

Súmate a la
@ucsustentable



PONTIFICIA
UNIVERSIDAD
CATÓLICA
DE CHILE

130
años