



PONTIFICIA
UNIVERSIDAD
CATÓLICA
DE CHILE

Equipos de oficina Computadores y laptops

1. AL MOMENTO DE ADQUIRIR:

- Prefiera equipos de oficina con **certificación de eficiencia energética**. Los podrá identificar mediante sellos aplicados a estos productos como, por ejemplo, el sello Energy Star.
- Prefiera equipos con **certificación EPEAT** (<https://epeat.net/>) Silver o superior.

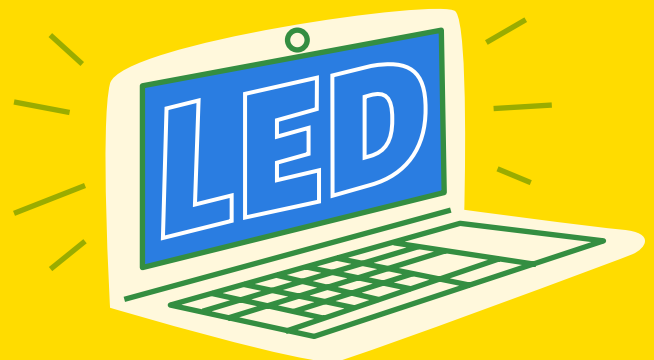


	PC ESCRITORIO (convencional)	VS	PORTÁTIL (Energy Star)
CONSUMOS	408,40 kWh		177,06 kWh
EMISIONES	130,97 kgCO ₂		56,78 kgCO ₂

Se ahorrarían alrededor de 231 kWh (consumo) y 74 kg de CO₂ (emisiones) por equipo anualmente.

Nota: Se considera un factor de emisión de 0,321 kgCO₂e/ kWh 9 del Sistema Eléctrico Nacional.
Fuente | APL-II.

- Prefiera el uso de **computadores portátiles** (laptops, notebooks), ya que estos consumen entre 15 W y 90 W, mientras que los de escritorio consumen entre 120 W y 300 W.
- Prefiera la adquisición de **pantallas LED** que consumen 20% menos que las pantallas LCD.

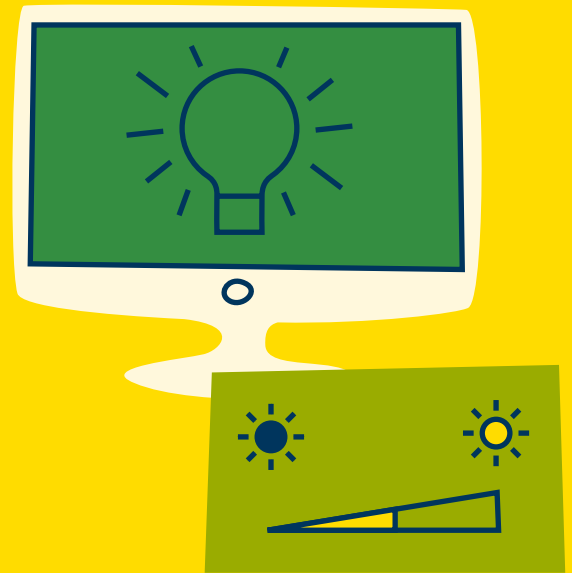


Equipos de oficina

Computadores y laptops

2. AL MOMENTO DE UTILIZAR:

- **Cambie la configuración del PC para gastar menos luz.** Desde opciones avanzadas en la configuración de tu equipo puede modificar los planes de energía. De esta manera el equipo podrá suspenderse cuando no se está utilizando.
- **Ajuste el brillo** de la pantalla y apague el monitor cuando no la vaya a utilizar durante períodos cortos. Con este tipo de acciones se pueden ahorrar hasta un 15 o 20% de energía.



- Active el modo **hibernar o suspender** en el horario de colación o en reuniones que no requirieran el computador encendido.
- **Apague completamente** el computador cuando se ausente por más de 30 minutos.
- **Apague completamente** el computador en descansos largos, de más de una hora, y no dejarlos en stand by.

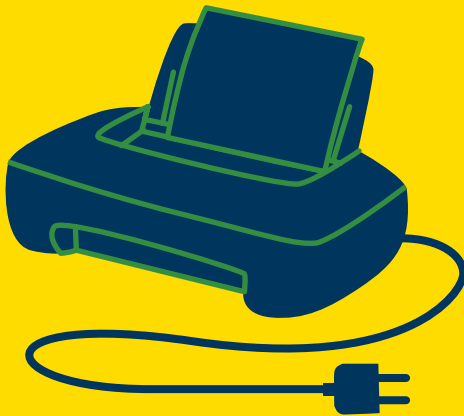
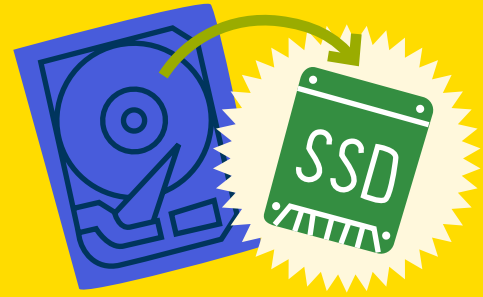
- En caso de usar notebook, **cierre las aplicaciones que no utilice**, así alarga la duración de la batería de su equipo y, por ende, el gasto energético asociado a su carga.



Equipos de oficina

Computadores y laptops

- **Renueve los discos duros a SSD.** Esta nueva generación de dispositivos de estado sólido, más pequeños y rápidos, tienen más ahorro energético que los tradicionales.



- **Desconecte** los equipos que no se usen (fotocopiadoras, impresoras, etcétera). Aunque estén apagados, la corriente continúa circulando a través de los mismo, consumiendo electricidad constante.
- **Apague completamente y desenchufe** los artefactos al dejar la oficina o terminar la jornada laboral.

3. AL CUMPLIR SU VIDA ÚTIL:

- **Recicle los equipos.** Una vez que los equipos hayan cumplido su vida útil, llene el protocolo de dadas de baja UC y hágase parte de la campaña de Residuos Eléctricos y Electrónicos menores, organizada de manera semestral por la Dirección de Sustentabilidad.



REVISE OTRAS GUÍAS DE SUSTENTABILIDAD EN
sustentable.uc.cl