



PONTIFICIA  
UNIVERSIDAD  
CATÓLICA  
DE CHILE

# *PLAN DE ACCESIBILIDAD UNIVERSAL* **2025**

VICERRECTORÍA ECONÓMICA - DIRECCIÓN INFRAESTRUCTURA

[www.uc.cl](http://www.uc.cl)

# ÍNDICE

- I. INTRODUCCIÓN
- II. OBJETIVOS Y METODOLOGÍA
- III. SITUACIÓN ACTUAL
  - Ascensores y Coberturas*
  - Baños y Estacionamientos*
  - Ruta Accesible*
- IV. PLAN DE TRABAJO
  - Ruta Accesible Objetivo*
  - Plan de trabajo*
- V. CONCLUSIÓN
- VI. ANEXOS
  - Anexo 1. Comparativo*
  - Anexo 2. Proyectos Ejecutados*

## I. INTRODUCCIÓN

*La Accesibilidad Universal garantiza el derecho a la igualdad de oportunidades de las personas con discapacidad, asegurándoles el disfrute de sus derechos, a vivir en forma independiente y participar íntegramente en todos los aspectos de la vida y en plena inclusión con los demás. Precisa eliminar cualquier forma de discriminación originada por su condición y adoptar las medidas pertinentes para asegurar el acceso en igualdad de condiciones al entorno construido, el transporte, la información y las comunicaciones.*

*El 4 de marzo del año 2016 nuestro país definió un marco legal al poner en vigencia el Decreto Supremo 50 de Accesibilidad Universal, que modifica la Ordenanza General de Urbanismo y Construcción del Ministerio de Vivienda de acuerdo a lo señalado en la ley N°20.422, que establece normas sobre igualdad de oportunidades e inclusión social de personas con discapacidad. Esta nueva ordenanza favorecerá a que todas las personas independientes de su condición, puedan acceder libremente, y con autonomía a todos los edificios públicos y privados. Además, en su condición de ley retroactiva, establece que las construcciones ejecutadas con anterioridad, tendrán un plazo de tres años para regularizar la situación, en especial los edificios de uso público o que presten un servicio a la comunidad.*

*Desde el año 2014 nuestra institución viene implementando acciones y mejoras en todas las*

*edificaciones, espacios e infraestructura en nuestros campus, que implican un tremendo y positivo impacto en la vida de las personas con necesidades especiales de nuestra comunidad universitaria, en términos de su grado de participación en la sociedad. Para ello las nuevas edificaciones que estamos gestionando ya tienen incorporadas todas exigencias de la norma. En la infraestructura existente hemos solicitado asesoría a la Corporación de Ciudad Accesible, agente experto en la materia, que nos ha proporcionado acabados diagnósticos de la situación de nuestra infraestructura, en nuestros cuatro campus en Santiago, además del ubicado en Villarrica.*

*En este contexto, se emite el presente informe con el objeto de proveer a las autoridades y la comunidad universitaria información general y datos sobre el estado de avance en la materia.*

## II. OBJETIVOS Y METODOLOGÍA

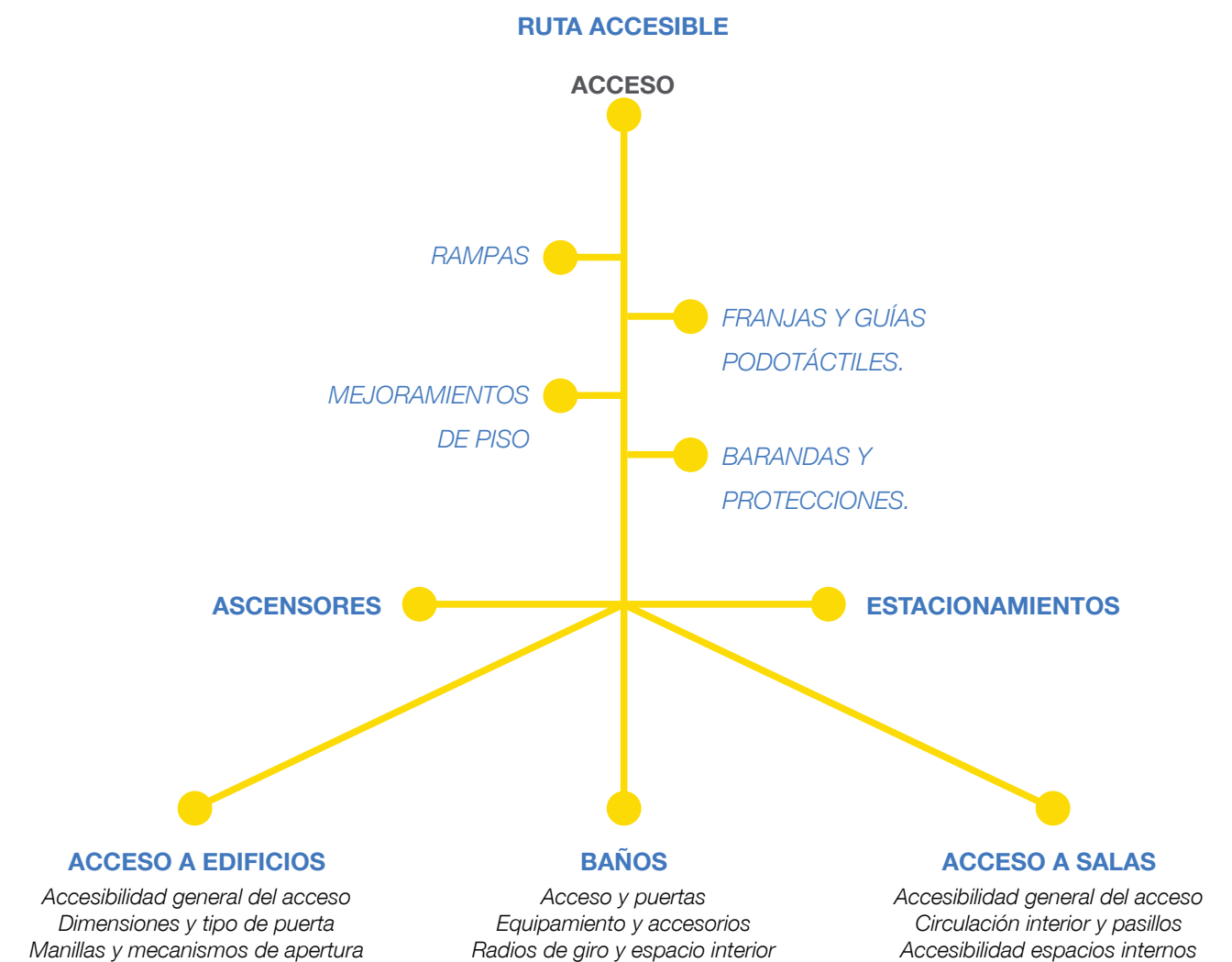
Este documento informa el desarrollo ejecutado y los pasos a seguir en la implementación del plan de accesibilidad universal, y cuyas acciones han derivado de la legislación (Ley N°20.422), los diagnósticos de Ciudad Accesible y la participación activa del Programa para la Inclusión de Alumnos con Necesidades Especiales (PIANE).

Dado lo anterior y a raíz del análisis correspondiente se extrae que las soluciones a implementar es un sistema de elementos y circulaciones que en su conjunto generan una cadena de accesibilidad en donde cada eslabón es fundamental para el funcionamiento. La definición y el diagnóstico de estos elementos organizan el presente estudio:

- Accesos (punto de partida a cada campus)
- Facilitadores y Conectores (Rampas, Ascensores, Guías, Estacionamientos exclusivos)
- Destinos (Baños, Salas de Clases, Acceso a Edificios)

Para la mejora de la Ruta Accesible, se contemplan acciones específicas como la implementación de rampas, mejoras de pavimentos, guías podotáctiles, barandas y protecciones, entre otras.

En la etapa actual del estudio, estamos revisando los destinos en mayor detalle, basándonos en una pauta que examina la infraestructura menor, considerando aspectos como las características de puertas y mecanismos de apertura, el equipamiento y el espacio interior en baños, y la circulación interna en sala



### III. SITUACIÓN ACTUAL

#### ASCENSORES

Los ascensores son relevantes ya que sin duda es una de las mejores opciones de accesibilidad para cualquier persona, para acceder a los diferentes niveles de los edificios que componen los campus. En este contexto todas las edificaciones proyectadas contemplan ascensores y se ha implementado la incorporación de nuevos ascensores y plataformas elevadoras para solucionar la accesibilidad en edificaciones existentes que no contaban con este tipo de implementación, lo que permite una cobertura del 96,50%.

COBERTURA DE ASCENSORES SOBRE SUPERFICIE CONSTRUIDA 2025						
N°	CAMPUS	ASCENSORES	SUPERFICIE CONSTRUIDA	SUPERFICIE DÉFICIT	COBERTURA M <sup>2</sup>	% COBERTURA
1	Casa Central (1)	38 asc.	105,027.15 m <sup>2</sup>	1,852.93 m <sup>2</sup>	103,174.22 m <sup>2</sup>	98.24%
2	San Joaquín (2)	75 asc.	263,010.46 m <sup>2</sup>	7,368.05 m <sup>2</sup>	255,642.41 m <sup>2</sup>	97.20%
3	Oriente	4 asc.	33,314.53 m <sup>2</sup>	1,591.40 m <sup>2</sup>	31,723.13 m <sup>2</sup>	95.22%
4	Lo Contador	6 asc.	20,816.14 m <sup>2</sup>	1,225.85 m <sup>2</sup>	19,590.29 m <sup>2</sup>	94.11%
5	Villarrica	1 asc.	3,356.74 m <sup>2</sup>	-	3,356.74 m <sup>2</sup>	100.00%
TOTAL 4 CAMPUS		123 asc.	425,525.02 m <sup>2</sup>	12,038.23 m <sup>2</sup>	413,486.79 m <sup>2</sup>	97.17%

(1) Se incluyen predios adyacentes (Patio Alameda y Edif. Administrativo Lira). Se excluye red de Salud UC-Christus.

(2) Se excluye red de Salud UC-Christus.

### III. SITUACIÓN ACTUAL

#### COBERTURA DE ASCENSORES SOBRE SUPERFICIE CONSTRUIDA 2025

N°	CAMPUS	ASCENSORES	SUPERFICIE CONSTRUIDA	SUPERFICIE DÉFICIT	COBERTURA M <sup>2</sup>	% COBERTURA
1	Casa Central (1)	38 asc.	105,027.15 m <sup>2</sup>	1,852.93 m <sup>2</sup>	103,174.22 m <sup>2</sup>	98.24%



### ASCENSORES Y COBERTURA CASA CENTRAL

SIMBOLOGÍA

ASCENSORES

AREA SIN COBERTURA

### III. SITUACIÓN ACTUAL

COBERTURA DE ASCENSORES SOBRE SUPERFICIE CONSTRUIDA 2025						
N°	CAMPUS	ASCENSORES	SUPERFICIE CONSTRUIDA	SUPERFICIE DÉFICIT	COBERTURA M <sup>2</sup>	% COBERTURA
2	San Joaquín (2)	75 asc.	263,010.46 m <sup>2</sup>	7,368.05 m <sup>2</sup>	255,642.41 m <sup>2</sup>	97.20%



### ASCENSORES Y COBERTURA CASA CENTRAL

SIMBOLOGÍA

- ASCENSORES
- AREA SIN COBERTURA

### III. SITUACIÓN ACTUAL

COBERTURA DE ASCENSORES SOBRE SUPERFICIE CONSTRUIDA 2025						
N°	CAMPUS	ASCENSORES	SUPERFICIE CONSTRUIDA	SUPERFICIE DÉFICIT	COBERTURA M <sup>2</sup>	% COBERTURA
3	Oriente	4 asc.	33,314.53 m <sup>2</sup>	1,591.40 m <sup>2</sup>	31,723.13 m <sup>2</sup>	95.22%



#### ASCENSORES Y COBERTURA CASA CENTRAL

SIMBOLOGÍA

 ASCENSORES

 AREA SIN COBERTURA

### III. SITUACIÓN ACTUAL

COBERTURA DE ASCENSORES SOBRE SUPERFICIE CONSTRUIDA 2025						
N°	CAMPUS	ASCENSORES	SUPERFICIE CONSTRUIDA	SUPERFICIE DÉFICIT	COBERTURA M <sup>2</sup>	% COBERTURA
4	Lo Contador	6 asc.	20,816.14 m <sup>2</sup>	1,225.85 m <sup>2</sup>	19,590.29 m <sup>2</sup>	94.11%



### ASCENSORES Y COBERTURA CASA CENTRAL

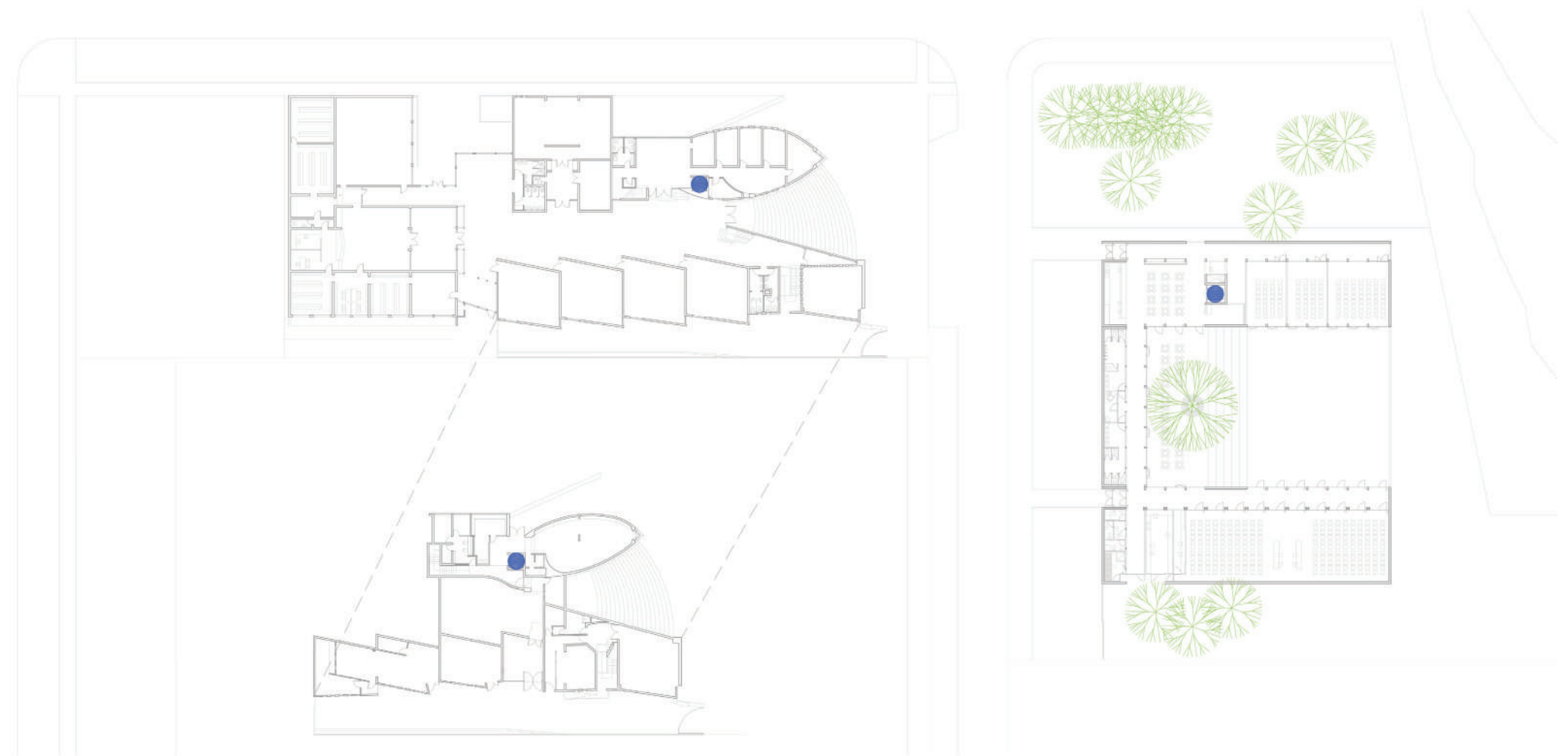
SIMBOLOGÍA

 ASCENSORES

 AREA SIN COBERTURA

### III. SITUACIÓN ACTUAL

COBERTURA DE ASCENSORES SOBRE SUPERFICIE CONSTRUIDA 2025						
N°	CAMPUS	ASCENSORES	SUPERFICIE CONSTRUIDA	SUPERFICIE DÉFICIT	COBERTURA M <sup>2</sup>	% COBERTURA
5	Villarrica	1 asc.	3,356.74 m <sup>2</sup>	-	3,356.74 m <sup>2</sup>	100.00%



### ASCENSORES Y COBERTURA CASA CENTRAL

SIMBOLOGÍA

 ASCENSORES

 AREA SIN COBERTURA

### III. SITUACIÓN ACTUAL

#### BAÑOS

Baños Accesibles, se implementan estos servicios distribuidos homogéneamente en los campus con un diseño que facilita el acceso y uso de este espacio, cumpliendo con la normativa vigente con las condiciones establecidas en los manuales correspondientes.

BAÑOS ACCESIBLES		
N°	CAMPUS	BAÑOS ACCESIBLES
1	Casa Central	9
2	San Joaquín	56
3	Oriente	4
4	Lo Contador	4
TOTAL		73

#### ESTACIONAMIENTOS

Estacionamientos, la escasa accesibilidad del transporte público y la falta de itinerarios hacen que el transporte en automóvil sea una necesidad para muchas personas con discapacidad, es por ello que en nuestros campus se han implementado estacionamientos debidamente demarcados y localizados de forma tal de permitir un fácil acceso a las rutas accesibles.

ESTACIONAMIENTOS ACCESIBLES		
N°	CAMPUS	ESTACIONAMIENTOS ACCESIBLES
1	Casa Central (1)	4
2	San Joaquín	27
3	Oriente (2)	3
4	Lo Contador	8
TOTAL		42

(1) Para Casa Central solo se requieren por normativa 254 estacionamientos

(2) 157 estacionamientos demarcados area sur oriente. Sin demarcacion de unidades para discapacitados

### III. SITUACIÓN ACTUAL

#### RUTA ACCESIBLE

La ruta accesible es el elemento clave en la cadena de accesibilidad y es donde hemos puesto el énfasis de las intervenciones.

Como inicio, y a partir de los diagnósticos, definimos las Rutas Accesibles objetivos, rutas libres de obstáculos y desniveles, que permite ser recorrida en forma autónoma. Esta ruta, conecta los accesos peatonales del campus con los puntos de ingreso a cada edificio, sala, o espacio común, como también una conexión con los estacionamientos accesibles. Así mismo también se definen rutas interiores de conexión, vinculando las distintas facultades y puntos de interés del campus. Posterior a la definición de la ruta se abordaron los puntos críticos encontrados, solucionándolos con criterios orientados a lograr un desplazamiento autónomo, seguro e inclusivo, buscando un recorrido lógico y equivalente al recorrido habitual de los alumnos. Las Propuesta a realizar en términos de elementos se reducen a las siguientes:

- Rampas y mejoramientos de piso.
- Franjas y Guías podotáctiles.
- Barandas y Protecciones.

Hemos avanzado significativamente en la implementación de nuestra Ruta Accesible, eliminando todas las barreras críticas y estableciendo una conexión fundamental entre los accesos y los destinos clave del campus.

Las obras que estamos ejecutando actualmente, junto con las planificadas, se enfocan en complementar esta ruta ya consolidada para responder a las necesidades de todos los usuarios. Por ejemplo, la implementación de guías podotáctiles y la demarcación de escaleras son medidas clave para la seguridad y orientación de personas con discapacidad visual. Estas intervenciones —aunque no siempre se ubiquen en el trayecto principal— son fundamentales para que la Ruta Accesible sea verdaderamente integral, segura e intuitiva para todas las personas con diversas capacidades.

A la fecha se han realizado 35 proyectos de intervención y se está planificando la ejecución de 17 proyectos para el presente y próximo año. La siguiente tabla resume las obras por cada campus.

INVERSIÓN EN ACCESIBILIDAD 2014/2025			
N°	CAMPUS	INVERSIÓN	%
1	Casa Central	\$439,251,935	49%
2	San Joaquín	\$157,138,609	17%
3	Oriente	\$132,221,830	15%
4	Lo Contador	\$121,355,977	13%
5	Villarrica	\$14,518,687	2%
6	Gastos Varios	\$37,517,165	4%
TOTAL		\$902,004,202	100%

## IV PLAN DE TRABAJO

### CASA CENTRAL

*Dadas las características de la arquitectura de la Casa Central, con circulaciones amplias y claras, las intervenciones han sido puntuales y precisas. Informados por Ciudad Accesible, nos enfocamos en resolver los puntos críticos y prioritarios con la infraestructura correspondiente. Estas intervenciones han buscado siempre armonizar con el contexto, utilizando materiales afines y un diseño discreto y funcional.*

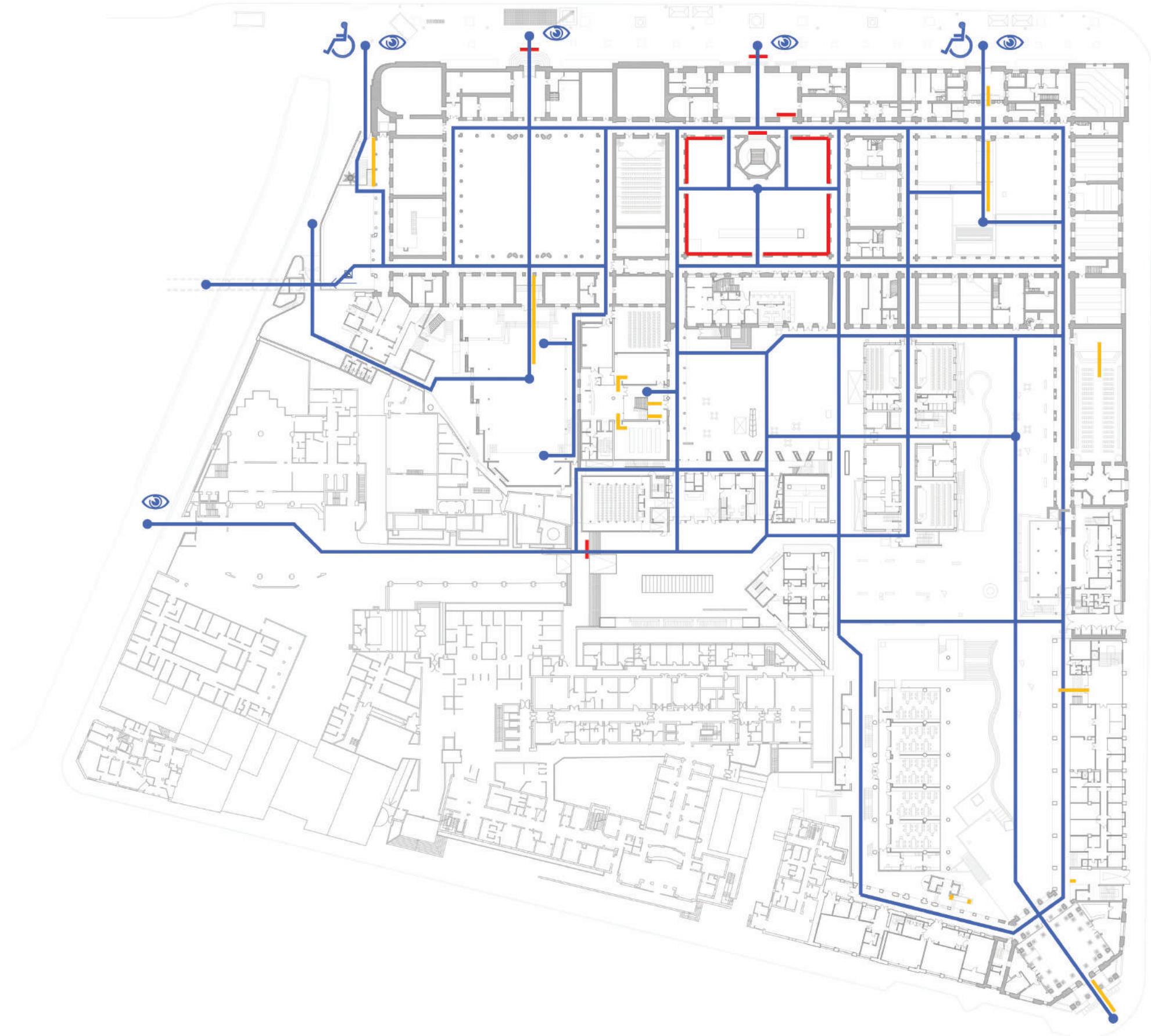
*Actualmente se cuenta con tres accesos habilitados y una ruta interna continua y sin barreras. Se encuentra en curso la planificación de obras menores pendientes, conforme al plan de trabajo inicial.*

*El estado de avance es alto. La última intervención fue el mejoramiento de salas y accesos de la Facultad de Comunicación, y actualmente se está a la espera de la implementación de la accesibilidad del escenario del Salón de Honor, un espacio clave y referencial para la comunidad universitaria, cuya adecuación representará un avance simbólico en el proceso de accesibilidad de Casa Central.*

PROYECTOS DESARROLLADOS CASA CENTRAL		AÑO	STATUS
1	Acceso Alameda 324 y Patio de la Virgen	2018	EJECUTADO
2	Salón Fresno	2018	EJECUTADO
3	Mejoramiento acceso Marcoleta	2018	EJECUTADO
4	Plataforma elevadora Centro de Extensión	2019	EJECUTADO
5	Mesón accesible hall de estudiantes	2019	EJECUTADO
6	Hall sala Crisol Derecho	2019	EJECUTADO
7	Rampa tipo Casa Central	2019	EJECUTADO
8	Rampa sala de Consejo, Nivel 2	2019	EJECUTADO
9	Accesibilidad Facultad Comunicaciones, Nivel -1, 1 y 2	2023	EJECUTADO
10	Salón de Honor, Nivel 2	2024	POR EJECUTAR
PROYECTOS EN PLANIFICACIÓN		AÑO	
11	Franjas Alerta Podotáctiles frente a Escaleras	2026	
12	Protecciones Patio Juan Pablo II	2026	

## IV PLAN DE TRABAJO

PROYECTOS DESARROLLADOS CASA CENTRAL	
1	Acceso Alameda 324 y Patio de la Virgen
2	Salón Fresno
3	Mejoramiento acceso Marcoleta
4	Plataforma elevadora Centro de Extensión
5	Mesón accesible hall de estudiantes
6	Hall sala Crisol Derecho
7	Rampa tipo Casa Central
8	Rampa sala de Consejo, Nivel 2
9	Accesibilidad Facultad Comunicaciones, Nivel -1, 1 y 2
10	Salón de Honor, Nivel 2
PROYECTOS EN PLANIFICACIÓN	
11	Franjas Alerta Podotáctiles frente a Escaleras
12	Protecciones Patio Juan Pablo II



### RUTA ACCESIBLE CASA CENTRAL

SIMBOLOGÍA

- RUTA ACCESIBLE OBJETIVO
- RUTA A MEJORAR
- RUTA MEJORADA

## IV PLAN DE TRABAJO

PROYECTOS DESARROLLADOS CASA CENTRAL	
1	Acceso Alameda 324 y Patio de la Virgen
2	Salón Fresno
3	Mejoramiento acceso Marcoleta
4	Plataforma elevadora Centro de Extensión
5	Mesón accesible hall de estudiantes
6	Hall sala Crisol Derecho
7	Rampa tipo Casa Central
8	Rampa sala de Consejo, Nivel 2
9	Accesibilidad Facultad Comunicaciones, Nivel -1, 1 y 2
10	Salón de Honor, Nivel 2
PROYECTOS EN PLANIFICACIÓN	
11	Franjas Alerta Podotáctiles frente a Escaleras
12	Protecciones Patio Juan Pablo II



### PLAN DE TRABAJO CASA CENTRAL

SIMBOLOGÍA

- OBRAS REALIZADAS Y ASCENSORES
- OBRAS POR REALIZAR

## IV PLAN DE TRABAJO

### SAN JOAQUÍN

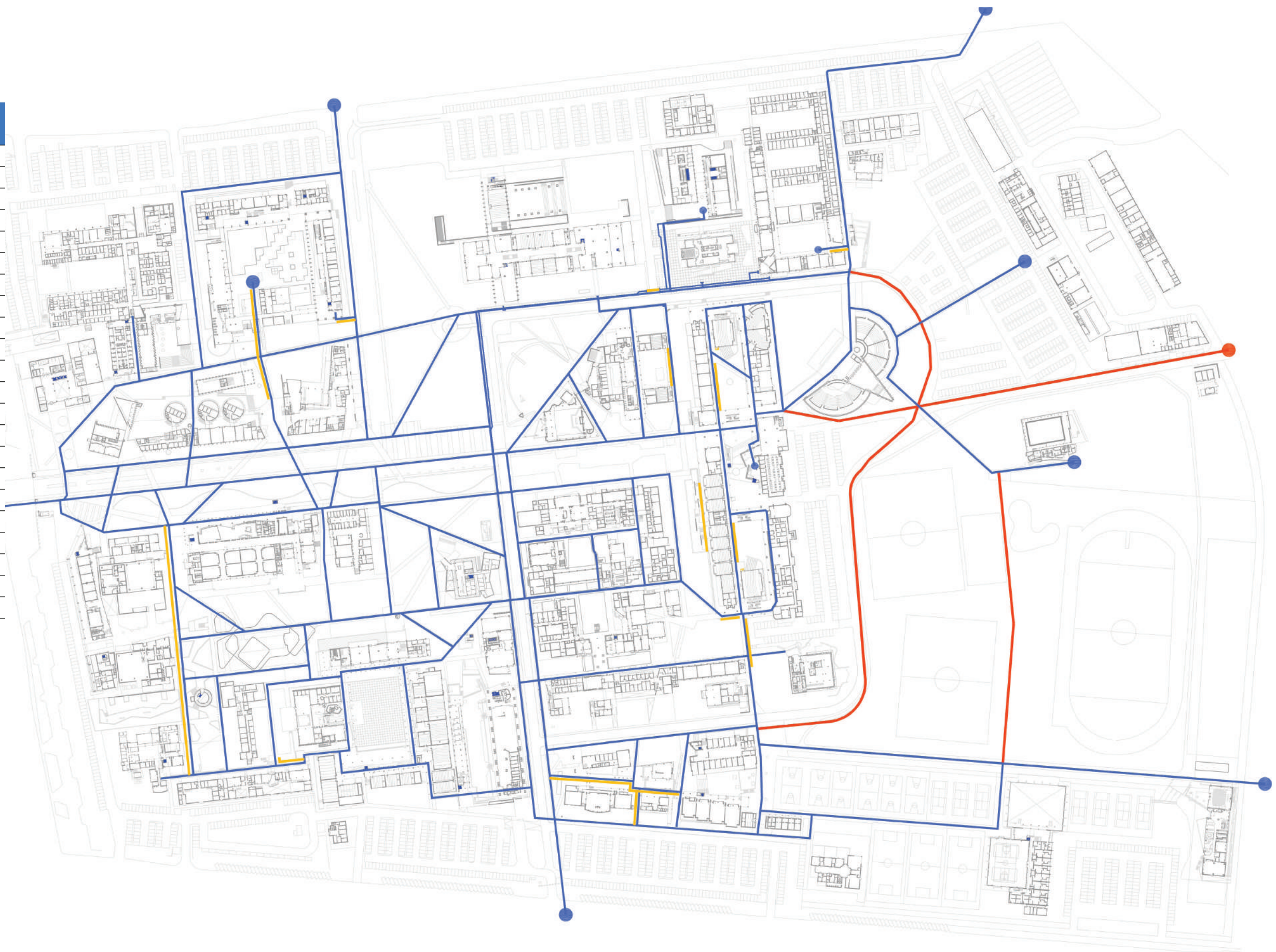
Los trabajos en San Joaquín se vienen realizando sistemáticamente desde el año 2014 a la fecha. En primera instancia se resolvieron los puntos críticos prioritarios encontrados en la ruta accesible, los cuales fueron de envergadura menor lo cual permitió realizar un barrido rápido de estos. Posteriormente se continuo con la ejecución de intervenciones sectorizadas y de mayor envergadura, como las realiza-das en el sector de humanidades, college e ingeniería durante el último año.

La sectorización a sido la manera de abordar la basta dimensión de campus, sin embargo la implementación de la Guía Podotáctil ha permitido articular las intervenciones logrando un proyecto unitario y bien conectado. Además, esta Guía es de gran utilidad para sus usuarios, al representar una red física que orienta y permite un recorrido seguro que conecta los accesos del campus con el acceso de todas las facultades, puntos de interés y servicios higiénicos del campus. A futuro la red continuara su expansión consolidando el aporte a la comunidad.

SAN JOAQUÍN			
PROYECTOS DESARROLLADOS SAN JOAQUÍN	AÑO	STATUS	
1	Accesibilidad Humanidades	2018	EJECUTADO
2	Accesibilidad Ciencias Sociales	2018	EJECUTADO
03a	Mejoras en rampa N+1 y pasillo N+3 en College	2019	EJECUTADO
03b	Accesibilidad College	2019	EJECUTADO
4	Accesibilidad Agronomía	2019	EJECUTADO
5	Franjas de Alerta Podotáctil Ciclovía	2019	EJECUTADO
6	Barandas y Protecciones Pileta Teología	2019	EJECUTADO
7	Mejoramiento Auditorio de Historia	2019	EJECUTADO
8	Guía Podotactil Humanidades - College	2019	EJECUTADO
9	Accesibilidad Agronomía	2020	EJECUTADO
10	Rampas Ingeniería	2021	EJECUTADO
11	Guía Podotáctil Ingeniería	2021	EJECUTADO
12	Accesibilidad Centro de Alumnos Humanidades	2022	EJECUTADO
13	Accesibilidad Edificio Hernán Briones	2022	EJECUTADO
14	Mejoramiento Rampa Historia	2022	EJECUTADO
15	Guía Podotáctil Humanidades	2023	POR EJECUTAR
16	Guía Podotáctil Sector Economía-Agronomía	2024	EJECUTADO
17	Salas A Ingeniería	2024	POR EJECUTAR
18	Sala A7 Ingeniería	2025	POR EJECUTAR
19	Guía Podotáctil Ciencias Sociales - Aulas Lassen	2025	POR EJECUTAR
20	Mejoramiento Cuadrante Ingeniería Oriente	2025	EN DESARROLLO
21	Mejoramiento Cuadrante Física, Química	2025	EN DESARROLLO
PROYECTOS EN PLANIFICACIÓN		AÑO	
22	Franjas de Alerta Podotáctiles en Escaleras	2026	
23	Accesibilidad servicios externos y deportes	2026	

## IV PLAN DE TRABAJO

SAN JOAQUÍN	
PROYECTOS DESARROLLADOS SAN JOAQUÍN	
1	Accesibilidad Humanidades
2	Accesibilidad Ciencias Sociales
03a	Mejoras en rampa N+1 y pasillo N+3 en College
03b	Accesibilidad College
4	Accesibilidad Agronomía
5	Franjas de Alerta Podotáctil Ciclovía
6	Barandas y Protecciones Pileta Teología
7	Mejoramiento Auditorio de Historia
8	Guía Podotáctil Humanidades - College
9	Accesibilidad Agronomía
10	Rampas Ingeniería
11	Guía Podotáctil Ingeniería
12	Accesibilidad Centro de Alumnos Humanidades
13	Accesibilidad Edificio Hernán Briones
14	Mejoramiento Rampa Historia
15	Guía Podotáctil Humanidades
16	Guía Podotáctil Sector Economía-Agronomía
17	Salas A Ingeniería
18	Sala A7 Ingeniería
19	Guía Podotáctil Ciencias Sociales - Aulas Lassen
20	Mejoramiento Cuadrante Ingeniería Oriente
21	Mejoramiento Cuadrante Física, Química



### RUTA ACCESIBLE SAN JOAQUÍN

SIMBOLOGÍA

- RUTA ACCESIBLE OBJETIVO
- RUTA A MEJORAR
- RUTA MEJORADA

## IV PLAN DE TRABAJO

SAN JOAQUÍN	
PROYECTOS DESARROLLADOS SAN JOAQUÍN	
1	Accesibilidad Humanidades
2	Accesibilidad Ciencias Sociales
03a	Mejoras en rampa N+1 y pasillo N+3 en College
03b	Accesibilidad College
4	Accesibilidad Agronomía
5	Franjas de Alerta Podotáctil Ciclovía
6	Barandas y Protecciones Pileta Teología
7	Mejoramiento Auditorio de Historia
8	Guía Podotáctil Humanidades - College
9	Accesibilidad Agronomía
10	Rampas Ingeniería
11	Guía Podotáctil Ingeniería
12	Accesibilidad Centro de Alumnos Humanidades
13	Accesibilidad Edificio Hernán Briones
14	Mejoramiento Rampa Historia
15	Guía Podotáctil Humanidades
16	Guía Podotáctil Sector Economía-Agronomía
17	Salas A Ingeniería
18	Sala A7 Ingeniería
19	Guía Podotáctil Ciencias Sociales - Aulas Lassen
20	Mejoramiento Cuadrante Ingeniería Oriente
21	Mejoramiento Cuadrante Física, Química



### PLAN DE TRABAJO SAN JOAQUÍN

SIMBOLOGÍA

- OBRAS REALIZADAS Y ASCENSORES
- OBRAS POR REALIZAR

## IV PLAN DE TRABAJO

### CAMPUS ORIENTE

Al igual que Casa Central, el Campus Oriente posee una arquitectura que facilita un recorrido directo y sin barreras por lo cual las intervenciones generales se han focalizado en resolver la accesibilidad de los patios, solucionando desniveles y pavimentos poco aptos para el tránsito. Un caso especial fue resolver el acceso principal del campus dado su carácter patrimonial y de imagen icónica para la institución, dicha situación se resolvió con criterios de discreción y de respeto con el entorno y sus materiales. Actualmente se está planificando la ejecución de franjas de alerta y evaluando la implementación de una guía podotáctil.




PROYECTOS DESARROLLADOS ORIENTE		AÑO	STATUS
1	Accesibilidad Campus Oriente	2021	EJECUTADO
2	Rampas Acceso Principal	2022	EJECUTADO
3	Rampa Patio Templo	2022	EJECUTADO
4	Accesibilidad Escenario Exterior Artes	2022	EJECUTADO
5	Prolongaciones de Vereda Acceso Vehicular	2022	EJECUTADO
6	Prolongaciones Patio De La Virgen	2022	EJECUTADO
7	Pasamanos Auditorio CEX Oriente	2022	EJECUTADO
PROYECTOS EN PLANIFICACIÓN		AÑO	
8	Accesibilidad Salas Norte y Sur Nivel 2	2026	
9	Franjas de Alerta Podotáctiles en Escaleras	2026	
10	Guía Podotáctil	2026	

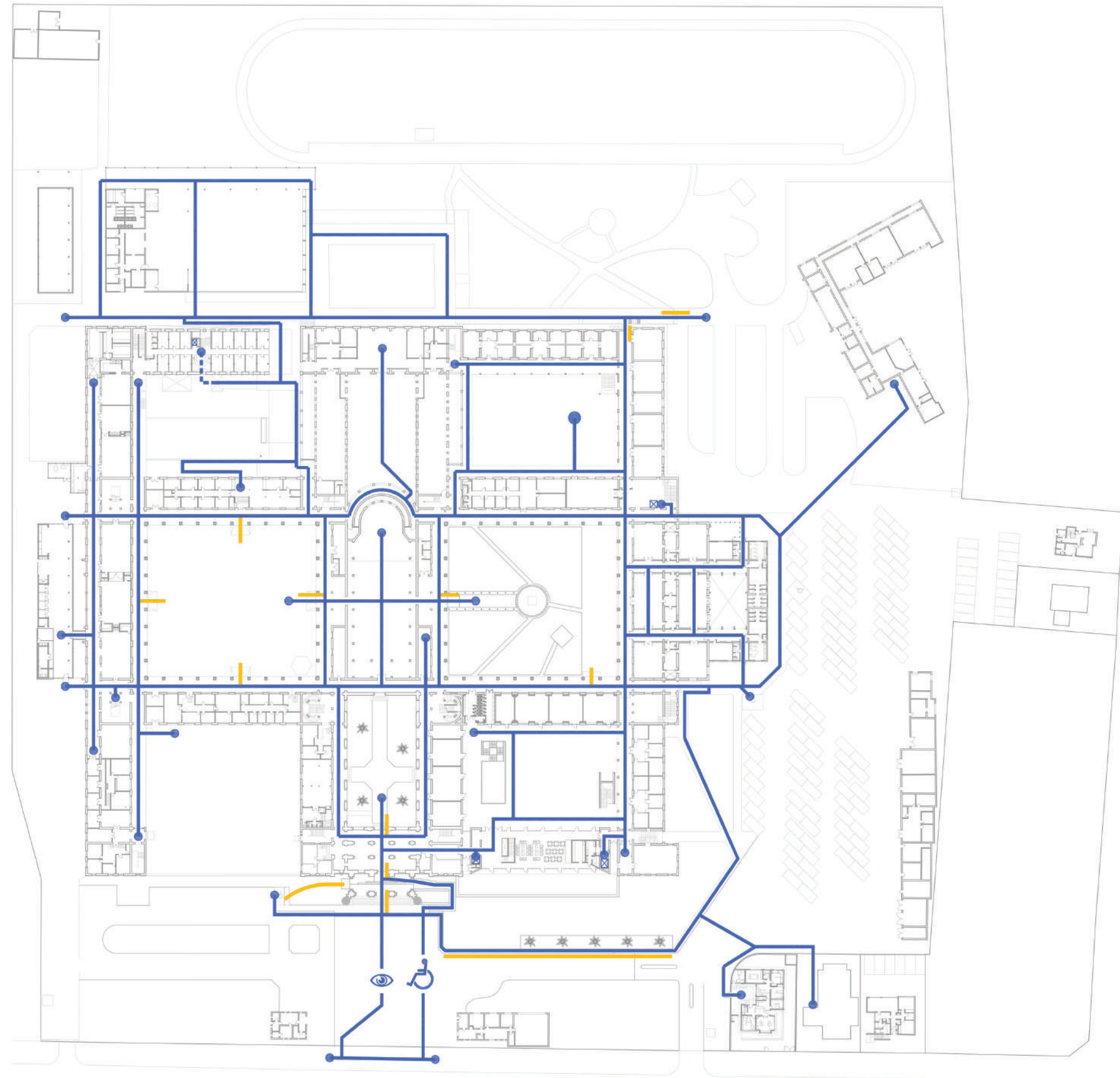
## IV PLAN DE TRABAJO

PROYECTOS DESARROLLADOS ORIENTE	
1	Accesibilidad Campus Oriente
2	Rampas Acceso Principal
3	Rampa Patio Templo
4	Accesibilidad Escenario Exterior Artes
5	Prolongaciones de Vereda Acceso Vehicular
6	Prolongaciones Patio De La Virgen
7	Pasamanos Auditorio CEX Oriente
PROYECTOS EN PLANIFICACIÓN	
8	Accesibilidad Salas Norte y Sur Nivel 2
9	Franjas de Alerta Podotáctiles en Escaleras
10	Guía Podotáctil

### RUTA ACCESIBLE CAMPUS ORIENTE

SIMBOLOGÍA

	RUTA ACCESIBLE OBJETIVO
	RUTA A MEJORAR
	RUTA MEJORADA



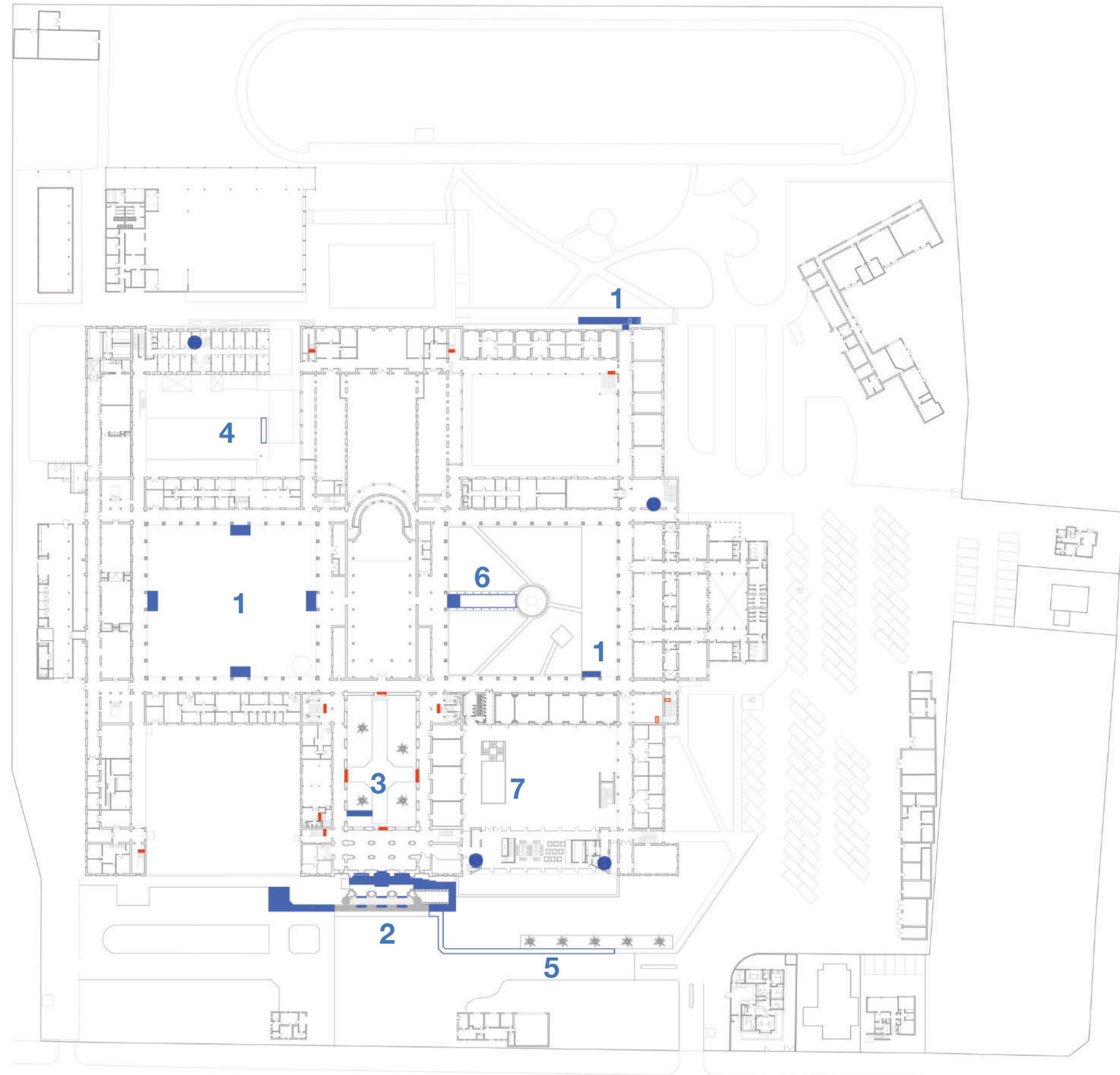
## IV PLAN DE TRABAJO

PROYECTOS DESARROLLADOS ORIENTE	
1	Accesibilidad Campus Oriente
2	Rampas Acceso Principal
3	Rampa Patio Templo
4	Accesibilidad Escenario Exterior Artes
5	Prolongaciones de Vereda Acceso Vehicular
6	Prolongaciones Patio De La Virgen
7	Pasamanos Auditorio CEX Oriente
PROYECTOS EN PLANIFICACIÓN	
8	Accesibilidad Salas Norte y Sur Nivel 2
9	Franjas de Alerta Podotáctiles en Escaleras
10	Guía Podotáctil

### PLAN DE TRABAJO CAMPUS ORIENTE

SIMBOLOGÍA

- OBRAS REALIZADAS Y ASCENSORES
- OBRAS POR REALIZAR



## IV PLAN DE TRABAJO

### LO CONTADOR

La primera etapa propuesta, consiste en la implementación de una Ruta Accesible por calle El Comendador, principal vía de acceso, y que comunique con el centro del campus. La ruta estaba esbozada, pero posee falencias que impiden su uso, por lo tanto la propuesta viene a mejorar y a consolidar dicho esbozo. Esta intervención posee un carácter estructural en el planeamiento de la accesibilidad del campus, ya que garantizara un recorrido transversal a través del eje norte-sur, al complementarse con el acceso existente de calle Los Navegantes, dejando en un buen pie las siguientes etapas del Plan de Accesibilidad.

Por otro lado y dado el carácter y condición de Monumentos Históricos de la Casona Lo Contador, los criterios de intervención son de mínimo impacto, tanto en lo constructivo, como en lo visual, a fin de desaparecer como intervención. La implementación de la normativa no ha sido una imposición y se ha cotejado con los valores patrimoniales que constituyen la relevancia del lugar y que sin duda deseamos proteger.

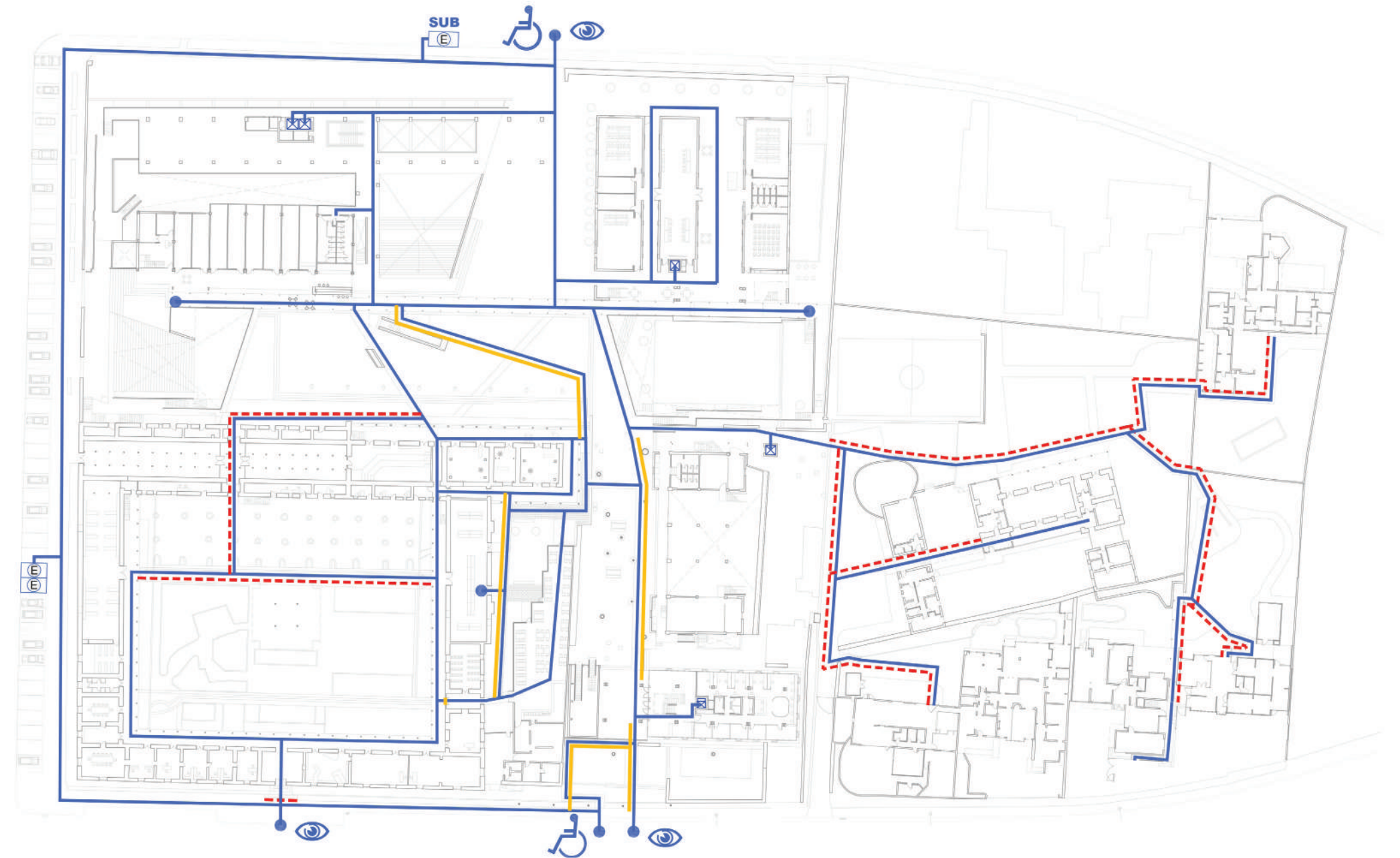
PROYECTOS DESARROLLADOS LO CONTADOR		AÑO	STATUS
1	Accesibilidad Acceso El Comendador	2019	EJECUTADO
2	Accesibilidad Refectorio - Mesón UC	2024	EJECUTADO
3	Patio De Madera	2024	EJECUTADO
PROYECTOS EN PLANIFICACIÓN		AÑO	
2	Franjas de Alerta Podotáctiles en Escaleras	2026	
3	Guía Podotáctil	2026	
4	Accesibilidad Casona	2026	

## IV PLAN DE TRABAJO

PROYECTOS DESARROLLADOS LO CONTADOR	
1	Accesibilidad Acceso El Comendador
2	Accesibilidad Refectorio - Mesón UC
3	Patio De Madera




  

PROYECTOS EN PLANIFICACIÓN	
2	Franjas de Alerta Podotáctiles en Escaleras
3	Guía Podotáctil
4	Accesibilidad Casona



### RUTA ACCESIBLE LO CONTADOR

SIMBOLOGÍA

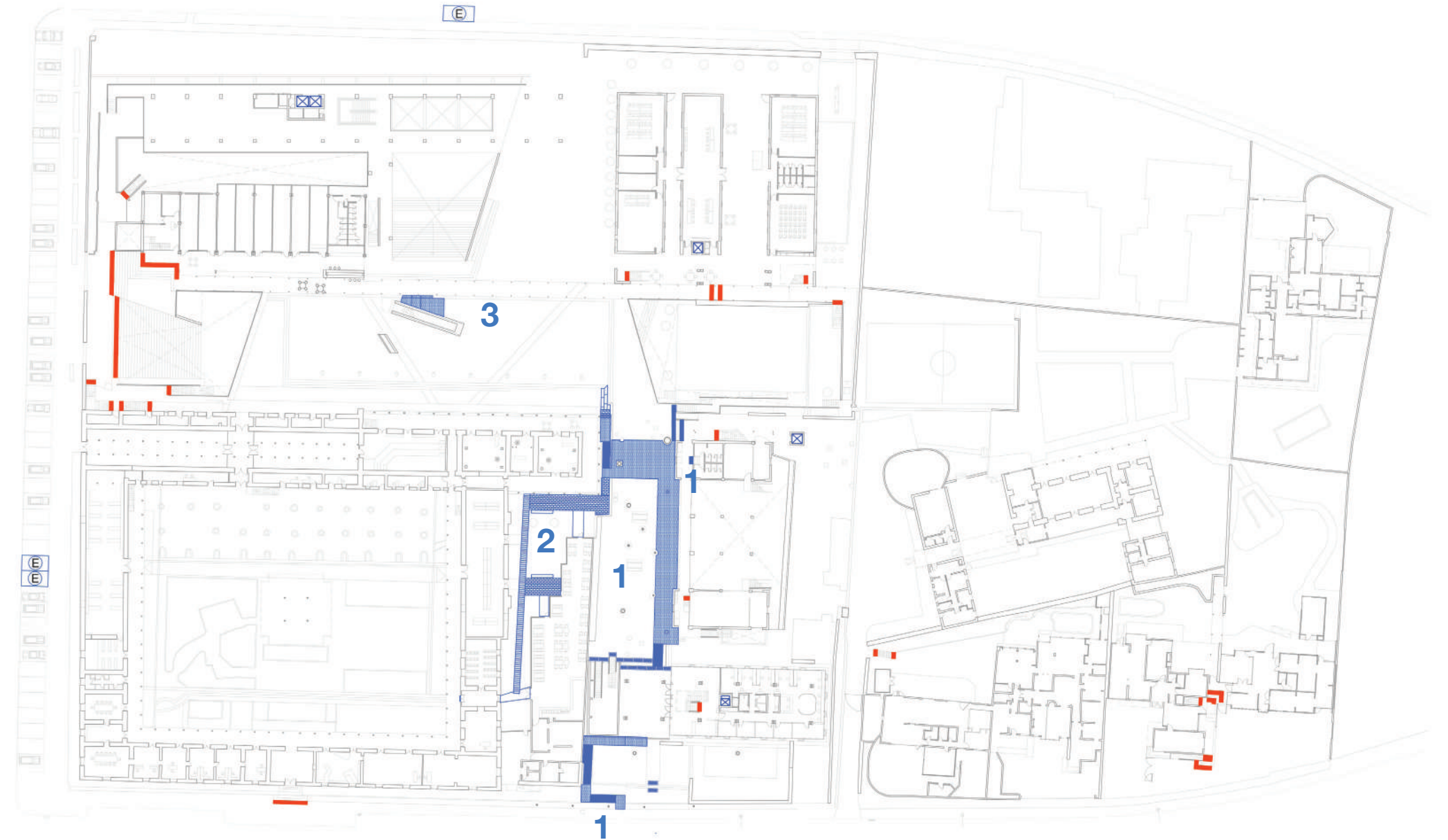
-  RUTA ACCESIBLE OBJETIVO
-  RUTA A MEJORAR
-  RUTA MEJORADA

## IV PLAN DE TRABAJO

PROYECTOS DESARROLLADOS LO CONTADOR	
1	Accesibilidad Acceso El Comendador
2	Accesibilidad Refectorio - Mesón UC
3	Patio De Madera

PROYECTOS EN PLANIFICACIÓN	
2	Franjas de Alerta Podotáctiles en Escaleras
3	Guía Podotáctil
4	Accesibilidad Casona



### PLAN DE TRABAJO LO CONTADOR

SIMBOLOGÍA

- OBRAS REALIZADAS Y ASCENSORES
- - - OBRAS POR REALIZAR

## IV PLAN DE TRABAJO

### CAMPUS VILLARRICA

El año 2019 solicitamos el diagnóstico de la Corporación de Ciudad Accesible para nuestra sede en el Villarrica. El resultado arrojó la necesidad de infraestructura menor principalmente, y cuyos proyectos están en la categoría de esbozo preliminar y a la espera de su desarrollo técnico.

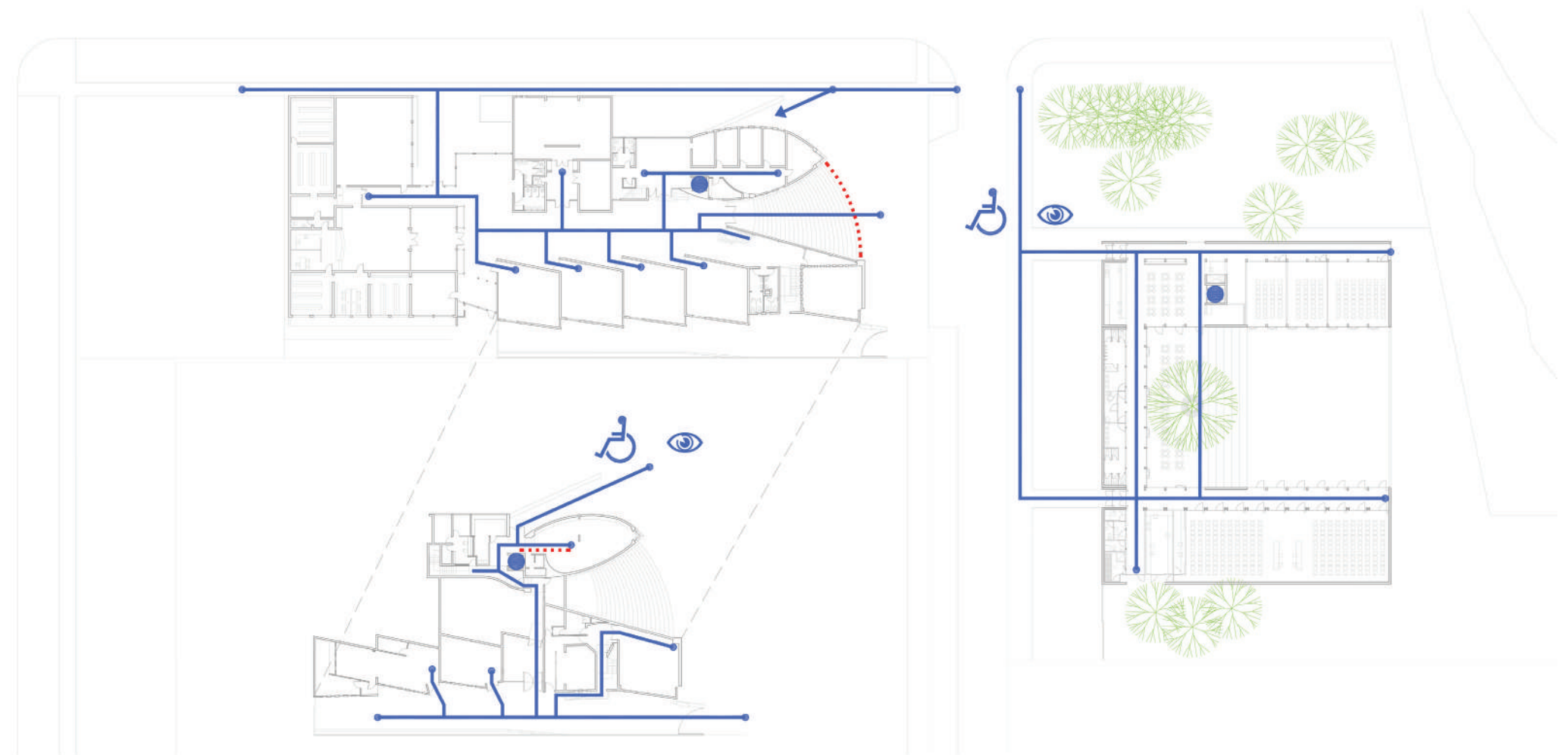
Por otro lado el edificio del Complejo Interdisciplinario para el Desarrollo Sustentable Michel Durand Q., recientemente inaugurado, ya cuenta con todas las exigencias de la normativa vigente.

PROYECTOS EN PLANIFICACIÓN VILLARRICA	AÑO
1 Rampas y Protecciones	--
2 Franjas de Alerta Podotáctiles en Escaleras	--

## IV PLAN DE TRABAJO




### PROYECTOS EN PLANIFICACIÓN VILLARRICA

- 1 Rampas y Protecciones
- 2 Franjas de Alerta Podotáctiles en Escaleras



### RUTA ACCESIBLE CAMPUS VILLARRICA

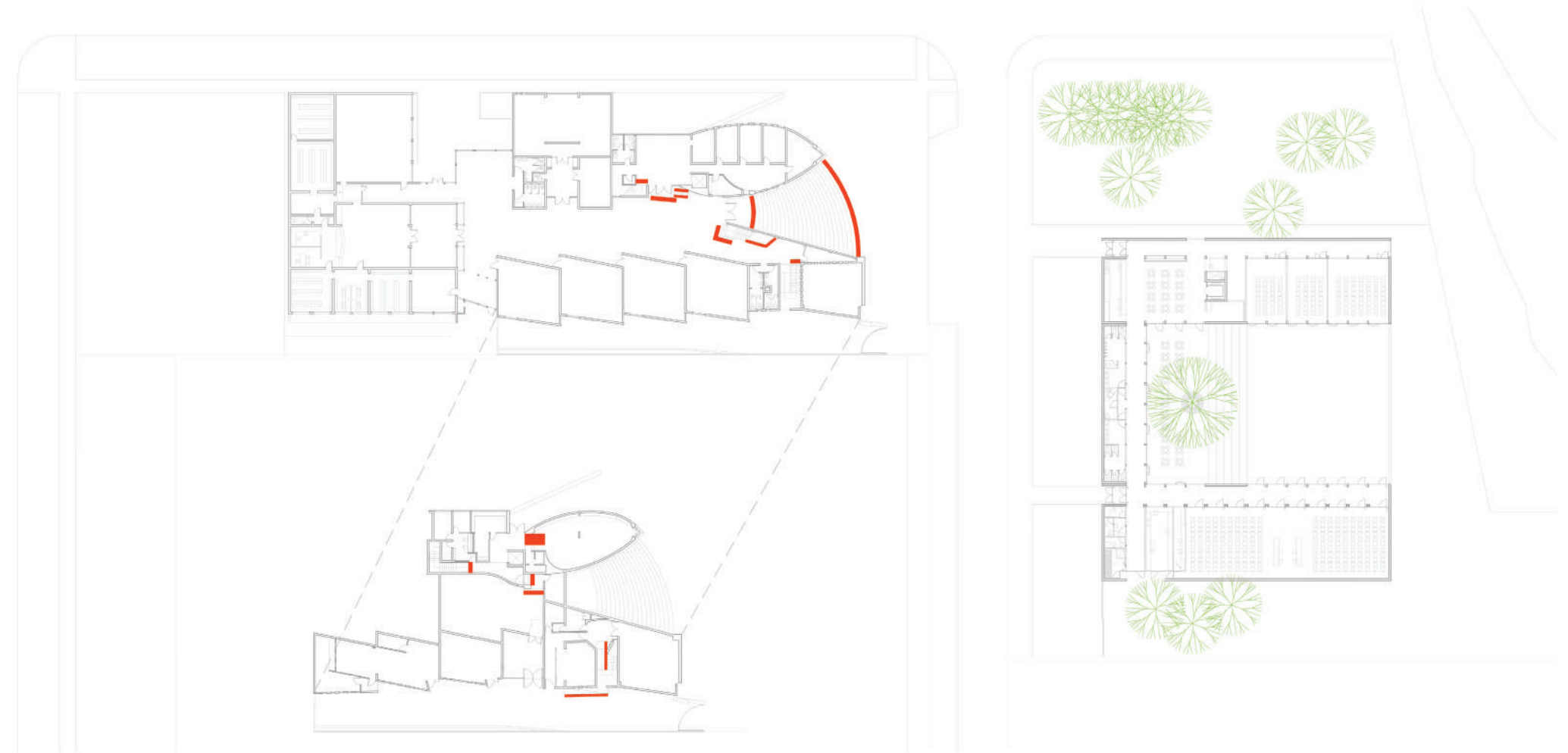
SIMBOLOGÍA

-  RUTA ACCESIBLE OBJETIVO
-  RUTA A MEJORAR
-  RUTA MEJORADA

## IV PLAN DE TRABAJO

### PROYECTOS EN PLANIFICACIÓN VILLARRICA

- 1 Rampas y Protecciones
- 2 Franjas de Alerta Podotáctiles en Escaleras



### PLAN DE TRABAJO CAMPUS VILLARRICA

SIMBOLOGÍA

-  OBRAS REALIZADAS Y ASCENSORES
-  OBRAS POR REALIZAR

## V CONCLUSIÓN

*En términos generales los trabajos que se han realizado han reducido las barreras de buena manera, aliviando los recorridos y facilitando el acceso a los puntos de interés. En el inicio de este desarrollo se enfatizaron los puntos críticos y prioritarios que se presentaban en cada campus, actualmente se está en el desarrollo de infraestructura de menor intervención que siguen siendo fundamentales en la cadena de accesibilidad, tales como la señalización de escaleras y protecciones, como también la implementación de la Guía Podotáctil que representa un gran beneficio.*

*Por otro lado, dadas las distintas variables que contempla la accesibilidad universal, esta infraestructura necesitara contar una serie de apoyos que consolidaran el desarrollo de este plan. Uno de ellos serán protocolos de funcionamiento que apunten a generar un sistema interno de proceder con personas con discapacidad que debe ser a su vez informativo a todos los funcionarios y personal de la Universidad, de manera de establecer pautas a seguir cuando corresponda. También deberá haber un proceso de revisión constante y cuidado en la ubicación de elementos menores, tales como el mobiliario urbano, tótems informativos, señalizaciones, basureros, etc., los cuales deberán mantenerse en orden y fuera de las rutas de circulación. Otro apoyo relevante es la implementación de una señalética adecuada que*

*oriente a las personas tanto sobre la ubicación de los espacios accesibles, así como también entregue la información necesaria para que los protocolos estipulados se activen en caso que los espacios sean inaccesibles y exista otra opción de atención, lugar o ruta alternativa. Finalmente, la Accesibilidad Universal, necesita la voluntad y compromiso de toda la comunidad, todos los actores son importantes para lograr el objetivo de una inclusión plena para todos.*



## **VI ANEXO 1 COMPARATIVO**

### **CASA CENTRAL**

## VI ANEXO 1 COMPARATIVO

ANTES



ACCESO ALAMEDA 324



PATIO DE LA VIRGEN



PATIO DE LA VIRGEN

DESPUES



CASA CENTRAL



**VI ANEXO 1  
COMPARATIVO**

**ANTES**



*SALÓN FRESNO*



*SALÓN FRESNO*



*SALÓN FRESNO*

**DESPUES**



**CASA CENTRAL**



## VI ANEXO 1 COMPARATIVO

ANTES



ACCESO MARCOLETA



PLATAFORMA ELEVADORA CEX



PLATAFORMA ELEVADORA CEX

DESPUES



CASA CENTRAL



## VI ANEXO 1 COMPARATIVO

ANTES



ACCESIBILIDAD COMUNICACIONES, N -1, 1 Y 2



ACCESIBILIDAD COMUNICACIONES, N -1, 1 Y 2



SALÓN DE HONOR, NIVEL 2

DESPUES



CASA CENTRAL



## **VI ANEXO 1 COMPARATIVO**

### **SAN JOAQUÍN**

## VI ANEXO 1 COMPARATIVO

ANTES



*ACCESIBILIDAD HUMANIDADES*

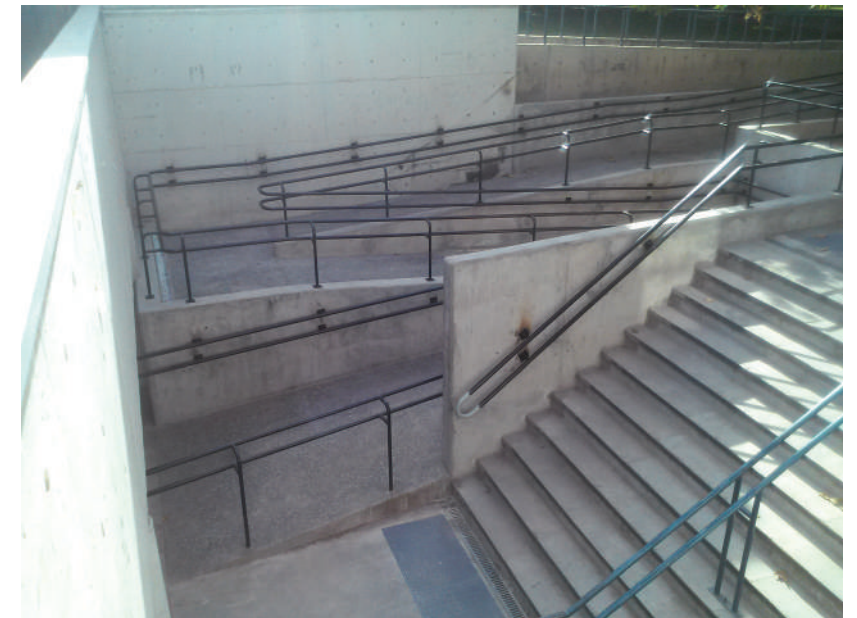


*ACCESIBILIDAD HUMANIDADES*



*ACCESIBILIDAD HUMANIDADES*

DESPUES



SAN JOAQUÍN

**VI ANEXO 1  
COMPARATIVO**

**ANTES**



*ACCESIBILIDAD HUMANIDADES*



*ACCESIBILIDAD CIENCIAS SOCIALES*



*ACCESIBILIDAD CIENCIAS SOCIALES*

**DESPUES**



**SAN JOAQUÍN**

## VI ANEXO 1 COMPARATIVO

ANTES



ACCESIBILIDAD COLLEGE



ACCESIBILIDAD COLLEGE



ACCESIBILIDAD COLLEGE

DESPUES



SAN JOAQUÍN



## VI ANEXO 1 COMPARATIVO

ANTES



MEJORAS EN RAMPA N+1 Y PASILLO N+3



MEJORAMIENTO AUDITORIO DE HISTORIA

DESPUES



SAN JOAQUÍN

**VI ANEXO 1  
COMPARATIVO**



**ANTES**

*BARANDAS Y PROTECCIONES TEOLOGIA*



*BARANDAS Y PROTECCIONES TEOLOGIA*



*BARANDAS Y PROTECCIONES TEOLOGIA*

**DESPUES**



**SAN JOAQUÍN**

## VI ANEXO 1 COMPARATIVO

ANTES



GUIA PODOTACTIL HUMANIDADES



GUIA PODOTACTIL HUMANIDADES



GUIA PODOTACTIL HUMANIDADES

DESPUES



SAN JOAQUÍN

## VI ANEXO 1 COMPARATIVO

ANTES



GUIA PODOTACTIL COLLEGE



GUIA PODOTACTIL COLLEGE



GUIA PODOTACTIL COLLEGE

DESPUES



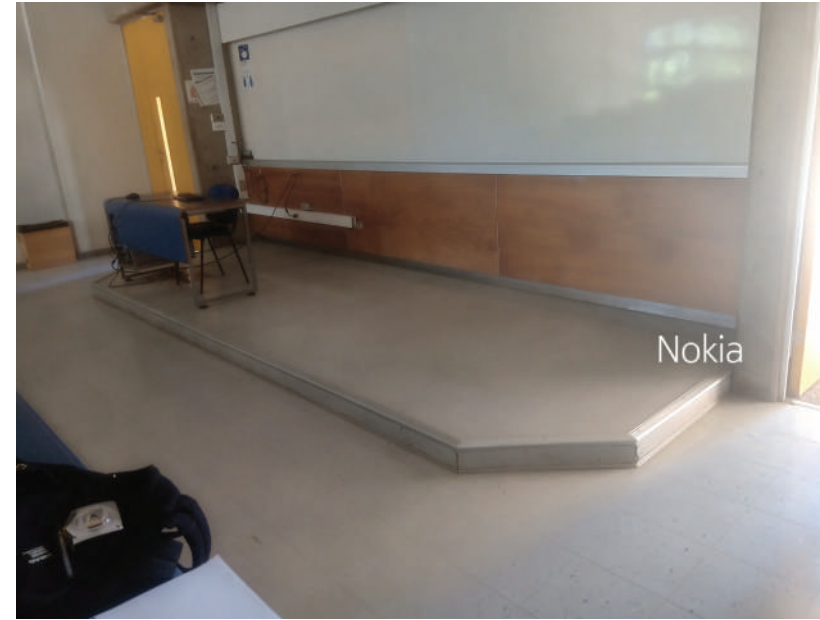
SAN JOAQUÍN

## VI ANEXO 1 COMPARATIVO



ANTES

ACCESIBILIDAD AGRONOMÍA



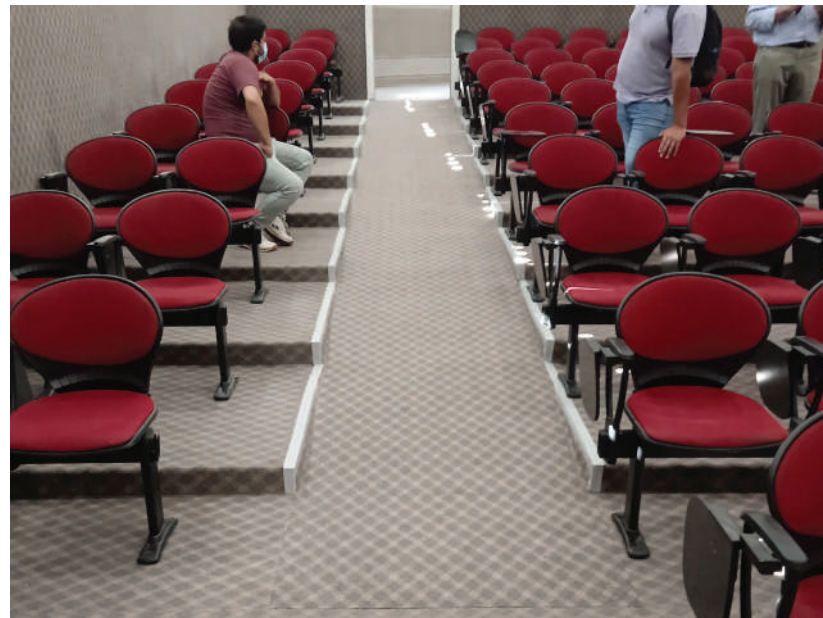
Nokia

ACCESIBILIDAD AGRONOMÍA



ACCESIBILIDAD AGRONOMÍA

DESPUES



SAN JOAQUÍN



## VI ANEXO 1 COMPARATIVO

ANTES



*RAMPAS INGENIERÍA*



*RAMPAS INGENIERÍA*



*RAMPAS INGENIERÍA*

DESPUES



SAN JOAQUÍN

## VI ANEXO 1 COMPARATIVO

ANTES



*PROTECCIONES INGENIERÍA*



*PROTECCIONES INGENIERÍA*



*GUÍA PODOTÁCTIL INGENIERÍA*

DESPUES



**SAN JOAQUÍN**

## VI ANEXO 1 COMPARATIVO

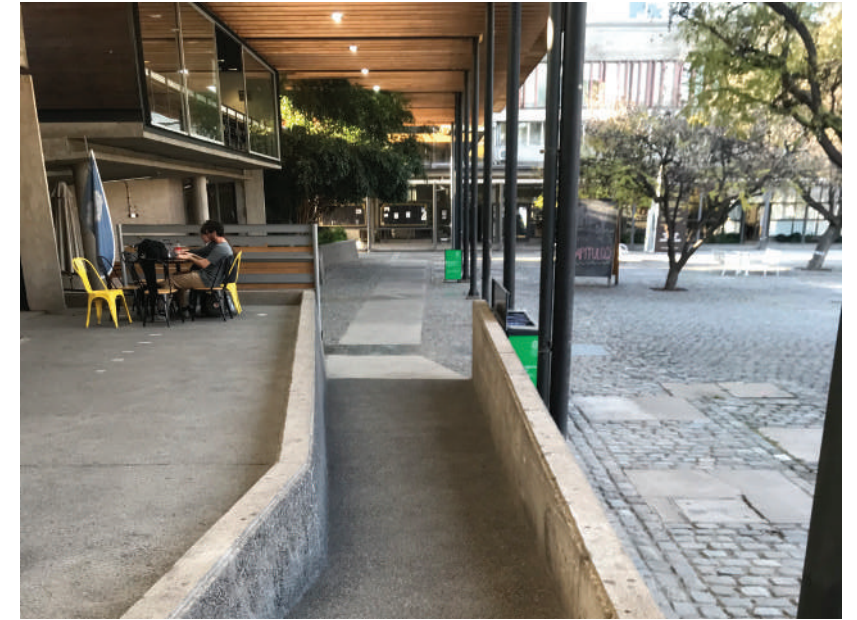
ANTES



GUÍA PODOTÁCTIL INGENIERÍA



GUÍA PODOTÁCTIL INGENIERÍA



GUÍA PODOTÁCTIL INGENIERÍA

DESPUES



SAN JOAQUÍN

## VI ANEXO 1 COMPARATIVO



ANTES

*ACCESIBILIDAD EDIFICIO HERNÁN BRIONES*



*ACCESIBILIDAD EDIFICIO HERNÁN BRIONES*

DESPUES



SAN JOAQUÍN

## VI ANEXO 1 COMPARATIVO

ANTES



GUÍA PODOTÁCTIL ECONOMIA-AGRONOMIA



GUÍA PODOTÁCTIL ECONOMIA-AGRONOMIA



GUÍA PODOTÁCTIL ECONOMIA-AGRONOMIA

DESPUES



SAN JOAQUÍN

## **VI ANEXO 1 COMPARATIVO**

### **CAMPUS ORIENTE**

## VI ANEXO 1 COMPARATIVO

ANTES



ACCESIBILIDAD CAMPUS ORIENTE



ACCESIBILIDAD CAMPUS ORIENTE



ACCESIBILIDAD CAMPUS ORIENTE

DESPUES



CAMPUS ORIENTE



## VI ANEXO 1 COMPARATIVO

ANTES



*RAMPA PATIO TEMPLO*



*RAMPA MUSICA*



*RAMPA MUSICA*

DESPUES



CAMPUS ORIENTE



## VI ANEXO 1 COMPARATIVO



ANTES

RAMPAS PATIOS



RAMPAS PATIOS



RAMPAS PATIOS

DESPUES



CAMPUS ORIENTE

## **VI ANEXO 1 COMPARATIVO**

### **LO CONTADOR**

## VI ANEXO 1 COMPARATIVO

ANTES



ACCESO EL COMENDADOR



ACCESO EL COMENDADOR



ACCESO EL COMENDADOR

DESPUES



LO CONTADOR



## VI ANEXO 1 COMPARATIVO

ANTES



ACCESO EL COMENDADOR



ACCESO EL COMENDADOR

DESPUES



LO CONTADOR



## VI ANEXO 1 COMPARATIVO

ANTES



*ACCESIBILIDAD REFECTORIO - MESÓN UC*



*ACCESIBILIDAD REFECTORIO - MESÓN UC*



*PATIO DE MADERA*

DESPUES



LO CONTADOR

